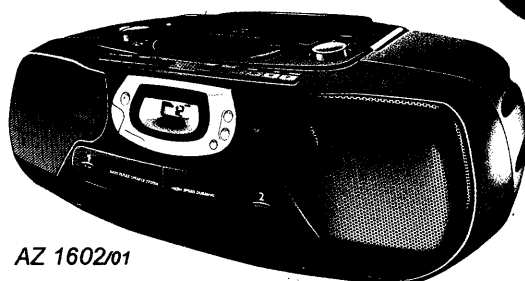
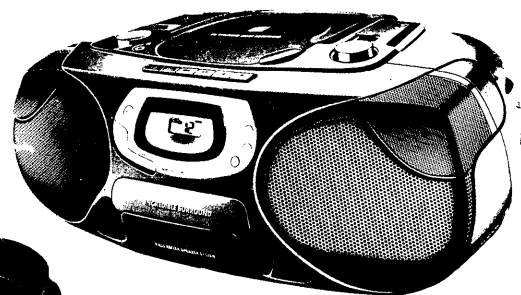


Service
Service
Service

←
Volta ao Menu



AZ 1602/01



AZ 1202/01

Service Manual

ÍNDICE

PÁG.

Especificações Técnicas	AZ1602 & AZ1202	02
Instruções de Desmontagem	AZ1602 & AZ1202	03
Diagrama de Blocos	AZ1602 & AZ1202	04
Diagrama de Fiação	AZ1602	05
Diagrama de Fiação	AZ1202	06
Diagrama Esquemático - FRONT LAYOUT - FRONT Board	AZ1602 & AZ1202	07
Diagrama Esquemático - - ANALOG TUNER - ATM3F LAYOUT - ATM3F / Ajustes	AZ1602 & AZ1202	09
Diagrama Esquemático - AUDIO LAYOUT - AUDIO	AZ1602	11
	AZ1602	12
Diagrama Esquemático - AUDIO LAYOUT - AUDIO	AZ1202	13
	AZ1202	14
Diagrama Esquemát. - MTF Deck LAYOUT - MTF Deck	AZ1602	15
	AZ1602	16
Ajustes do MTF Deck	AZ1602	17
Diagrama Esquemático - Deck LAYOUT / Ajustes - Deck	AZ1202	18
	AZ1202	19
INCREDIBLE SOUND	AZ1202	19
Diagrama Esquemático - CD97	AZ1602 & AZ1202	20
Programa Testes de Serviço - CD97	AZ1602 & AZ1202	21
LAYOUT - CD97	AZ1602 & AZ1202	22
Vista Explodida do Aparelho	AZ1602	23
Vista Explodida do Aparelho	AZ1202	24
Lista Mecânica do Aparelho/DECK	AZ1602 & AZ1202	25
Lista Elétrica	AZ1602	26
Lista Elétrica	AZ1202	26



ESPECIFICAÇÕES**GERAIS**

Tensão de Rede	:	110 / 220V
Frequência de Rede	:	60Hz
Consumo	:	15W
Dimensões (L x A x P) AZ1602	:	540 x 175 x 250 mm
Dimensões (L x A x P) AZ1202	:	470 x 175 x 250 mm
Peso (AZ1602 / AZ1202)	:	5 Kg / 4,5 Kg

AMPLIFICADOR

Potência de Saída	rede	:	2 x 2 W (4 Ω)
	bateria	:	2 x 2 W
Resposta de Frequência	:		100Hz - 10KHz

TUNER

	FM	AM
Range de Sintonia	: 87.5MHz - 108MHz	522KHz - 1607KHz
Grid	: 100KHz	10KHz
FI	: 10.7MHz \pm 0,2 MHz	468KHz \pm 3KHz
Sensibilidade (S/N=26dB)	: > 22 dBf	< 4.000 μ V/m
Seletividade	: > 20 dB	> 16 dB
Rejeição de Fi	: > 50 dB	> 24 dB
Rejeição de Imagem	: > 20 dB	> 28 dB

COMPACT DISC

Resposta de Frequência (\pm 3dB)	:	30Hz - 16kHz
Relação S/N	:	> 80dB
Distorção a 1KHz	:	< 0.5%
Diferença entre Canais a 1KHz	:	> 2 dB
Crosstalk a 1KHz	:	> 50dB

TAPE DECK

Wow & Flutter	:	< 0,48 %
Frequência de BIAS AM/FM	:	73KHz \pm 5KHz
Resposta de Frequência P/B	:	250Hz - 6K3Hz
(AZ1602) High speed dubbibg	:	125Hz - 8kHz
Relação S/N	:	> 40dB
Atuação de apagamento	:	> 50dB a 1KHz

INSTRUÇÕES DE DESMONTAGEM DOS APARELHOS AZ1602 & AZ1202

AZ1602 - Deck Duplo
AZ1202 - Deck Simples

- A Remover o Gabinete Frontal,
- B Remover as Tampas Cassetes,
- C Remover o conjunto Tape Deck,
- D Remover a Base do CD,
- E Remover o Conjunto do Painel de Audio,
- F Remover o Conjunto do Painel de Sintonia,
- G Remover a Alça

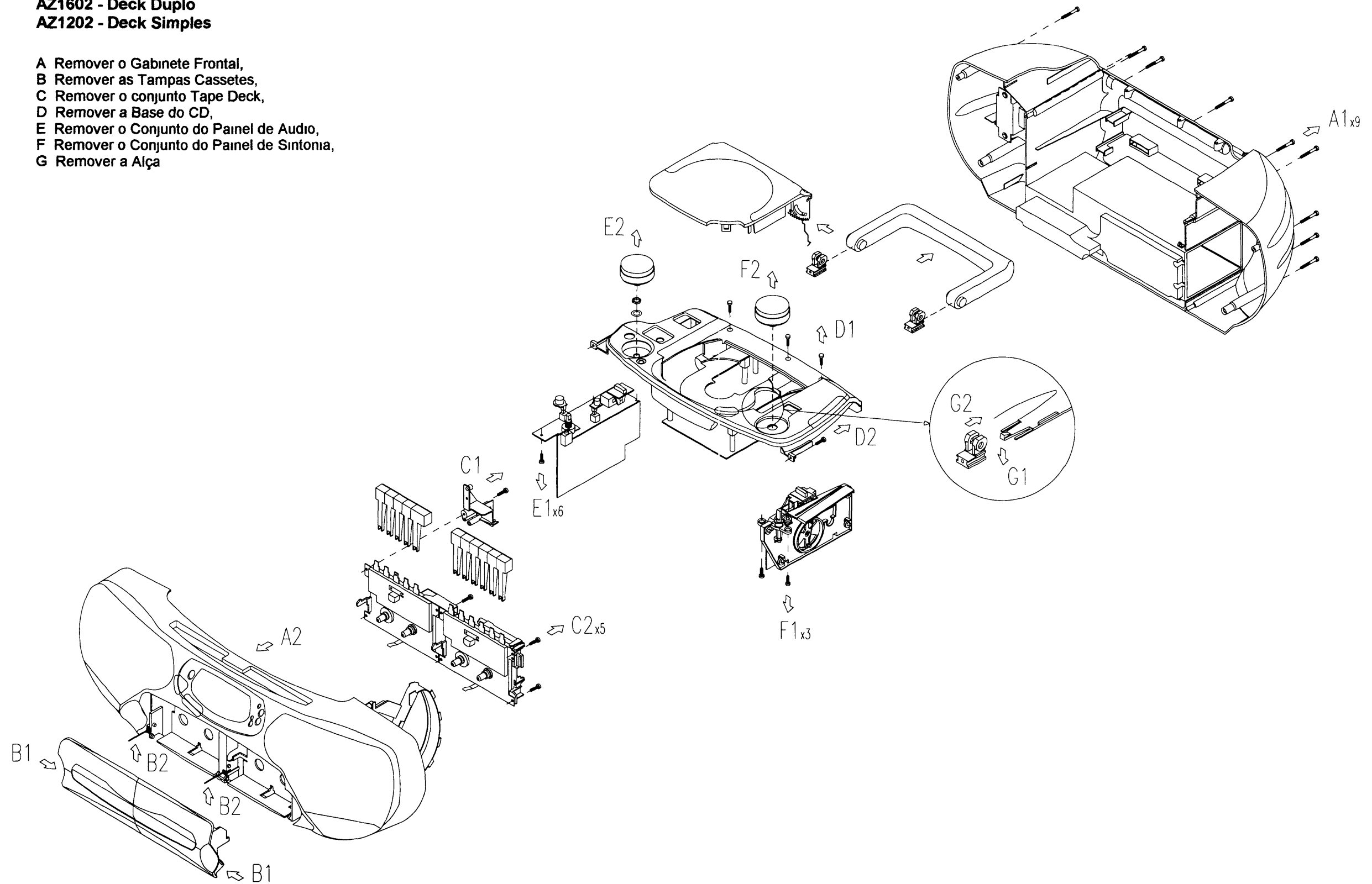


DIAGRAMA DE BLOCOS
AZ1602 / AZ1202
 (Para todas as versões)
 # Somente para AZ 1202

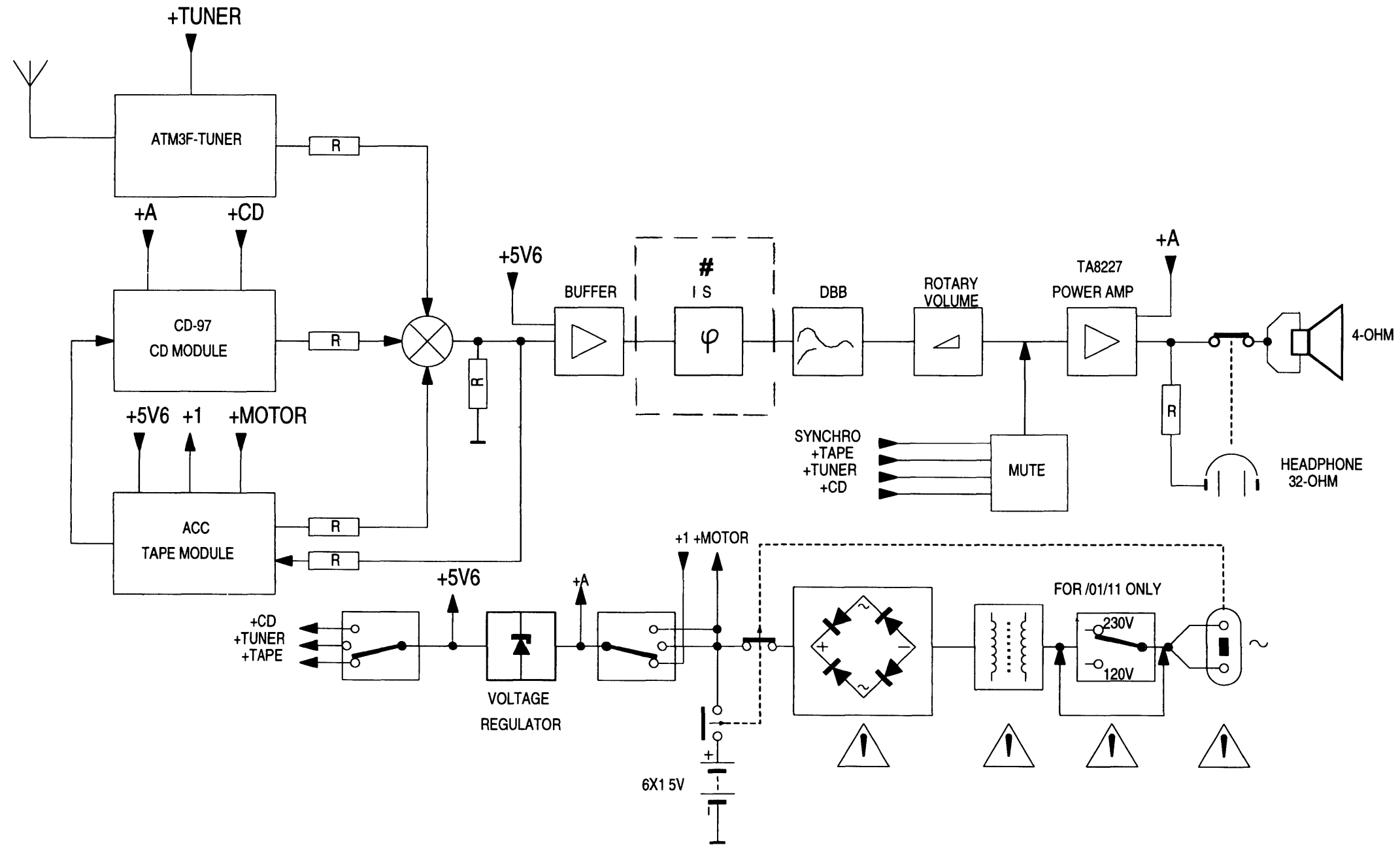
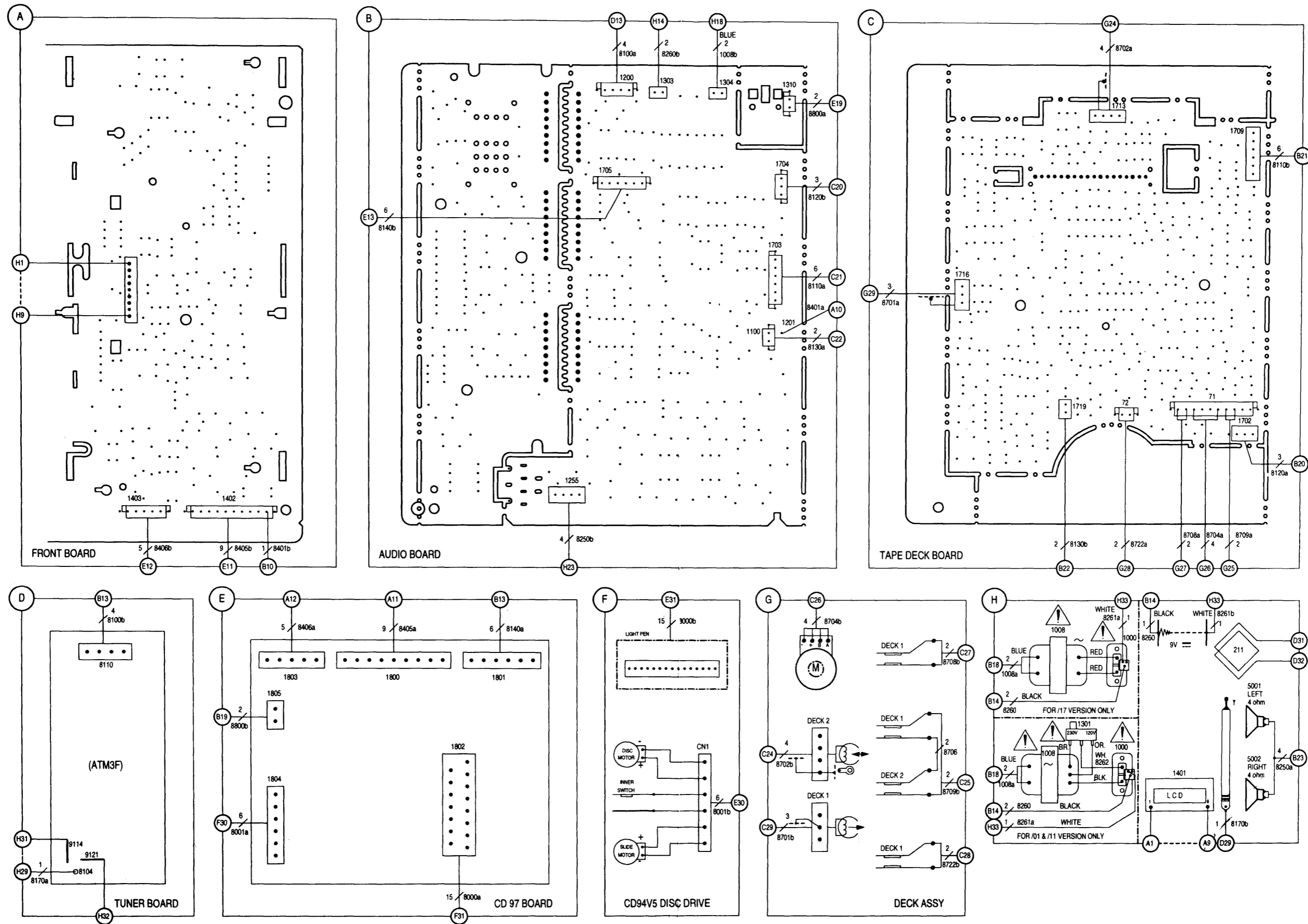
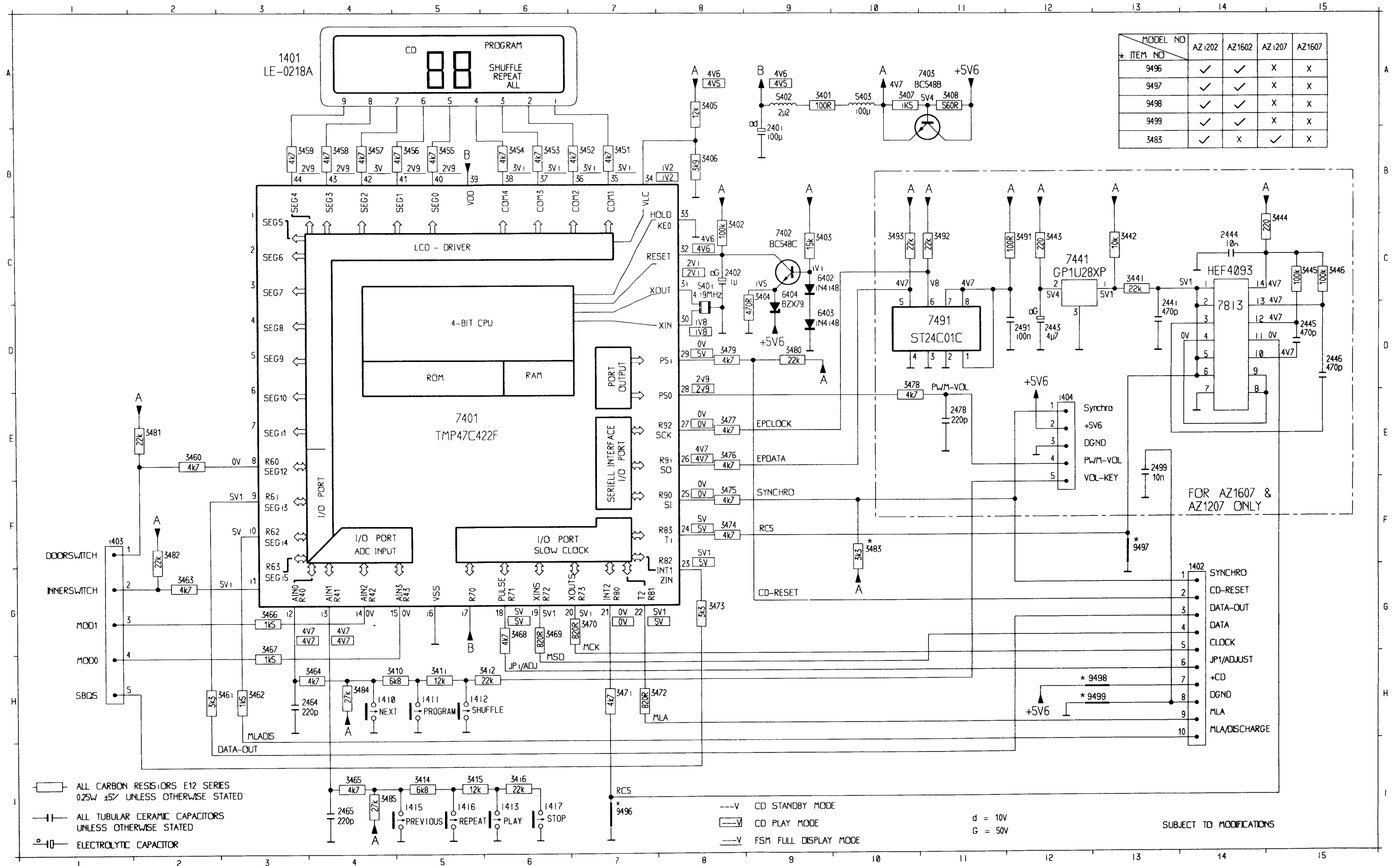


DIAGRAMA DE FIAÇÃO - AZ1602



Digrama Esquemático - FRONT BOARD - AZ1602 / AZ1202

1401	A 3	1411	H 5	1417	I 6	2444	C14	2478	E11	3403	C 9	3408	A11	3415	I 5	3444	C15	3453	B 6	3458	B 4	3463	G 2	3468	G 6	3473	G 8	3478	D10	3483	F10	3493	C10	6403	D 9	7441	C12	9498	H13
1402	G14	1412	H 5	2401	B 9	2445	D15	2491	D12	3404	C 9	3410	H 4	3416	I 6	3445	C15	3454	B 6	3459	B 4	3464	H 4	3469	G 6	3474	F 8	3479	D 8	3484	H 4	3491	C 8	6404	C 9	7491	D11	9499	H13
1403	F 1	1413	H 5	2402	C 8	2446	D15	2499	F13	3405	A 8	3411	H 5	3441	C13	3446	C15	3455	B 6	3460	F 2	3465	I 4	3470	G 7	3475	F 8	3480	D 9	3485	I 4	5402	A 9	7401	C 9	7813	D14		
1404	E12	1415	I 5	2441	D13	2464	H 4	3401	A 9	3406	B 8	3412	H 5	3442	C13	3447	B 7	3456	B 6	3461	H 3	3466	G 3	3471	H 7	3476	F 8	3481	F 2	3491	C12	5403	A10	7402	C 9	9496	I 7		
1410	H 4	1416	I 5	2443	D12	2465	I 4	3402	C 8	3407	A10	3414	I 5	3443	C12	3452	B 7	3457	B 4	3462	H 3	3467	G 3	3472	H 8	3477	F 8	3482	F 2	3492	C11	6402	C 9	7403	A10	9497	F13		

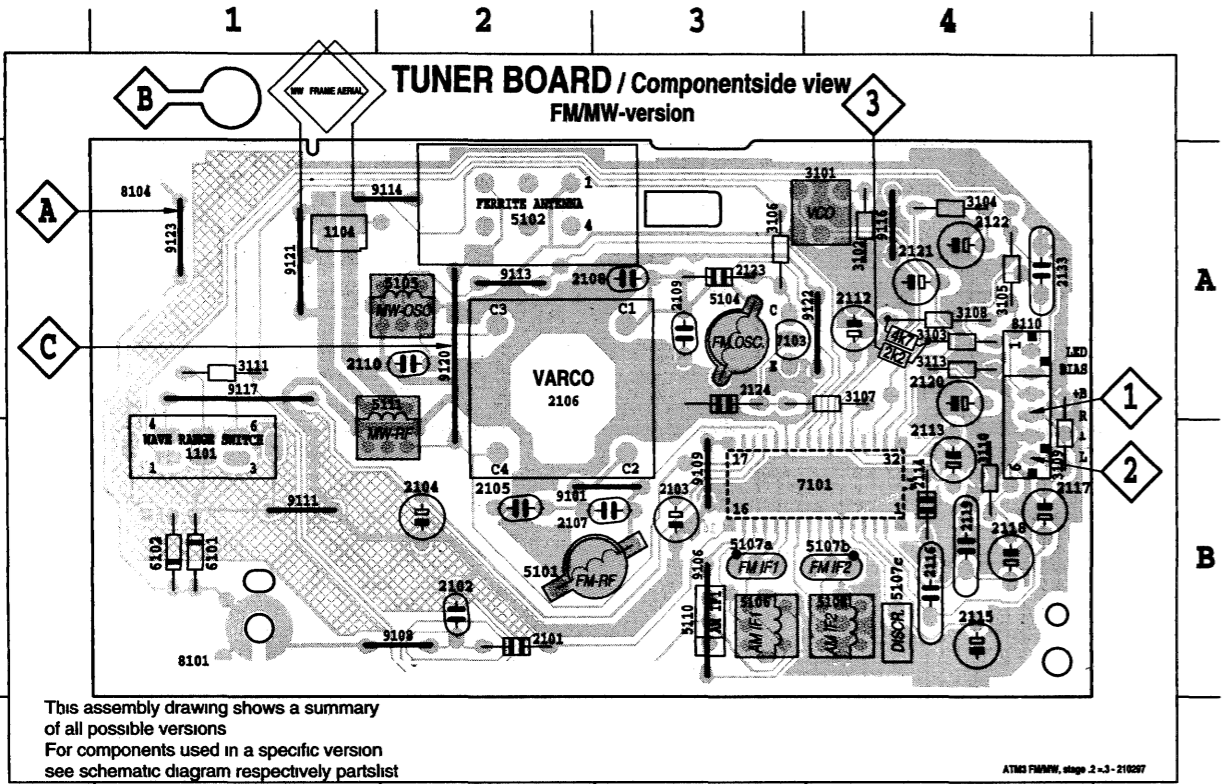


1101 B 1	2106 A 2	2114 B 4	2121 A 4	3103 A 4	3110 B 4	5106 B 3	6101 B 1	9101 B 3	9116 A 4
1104 A 1	2107 B 3	2115 B 4	2122 A 4	3104 A 4	3111 A 1	5107a B 3	6102 B 1	9106 B 3	9117 A 1
2101 B 2	2108 A 3	2116 B 4	2123 A 3	3105 A 4	3113 A 4	5107b B 4	7101 A 3	9108 B 2	9120 A 2
2102 B 2	2109 A 3	2117 B 4	2124 A 3	3106 A 3	3101 B 3	5107c B 4	7103 A 3	9109 B 3	9121 A 1
2103 B 3	2110 A 2	2118 B 4	2133 A 4	3107 A 4	5102 A 2	5108 B 4	8101 B 1	9111 B 1	9122 A 4
2104 B 2	2112 A 4	2119 B 4	3101 A 4	3108 A 4	5104 A 3	5110 B 3	8104 A 1	9113 A 2	9123 A 1
2105 B 2	2113 B 4	2120 A 4	3102 A 4	3109 B 4	5105 A 2	5111 B 2	8110 A 4	9114 A 2	

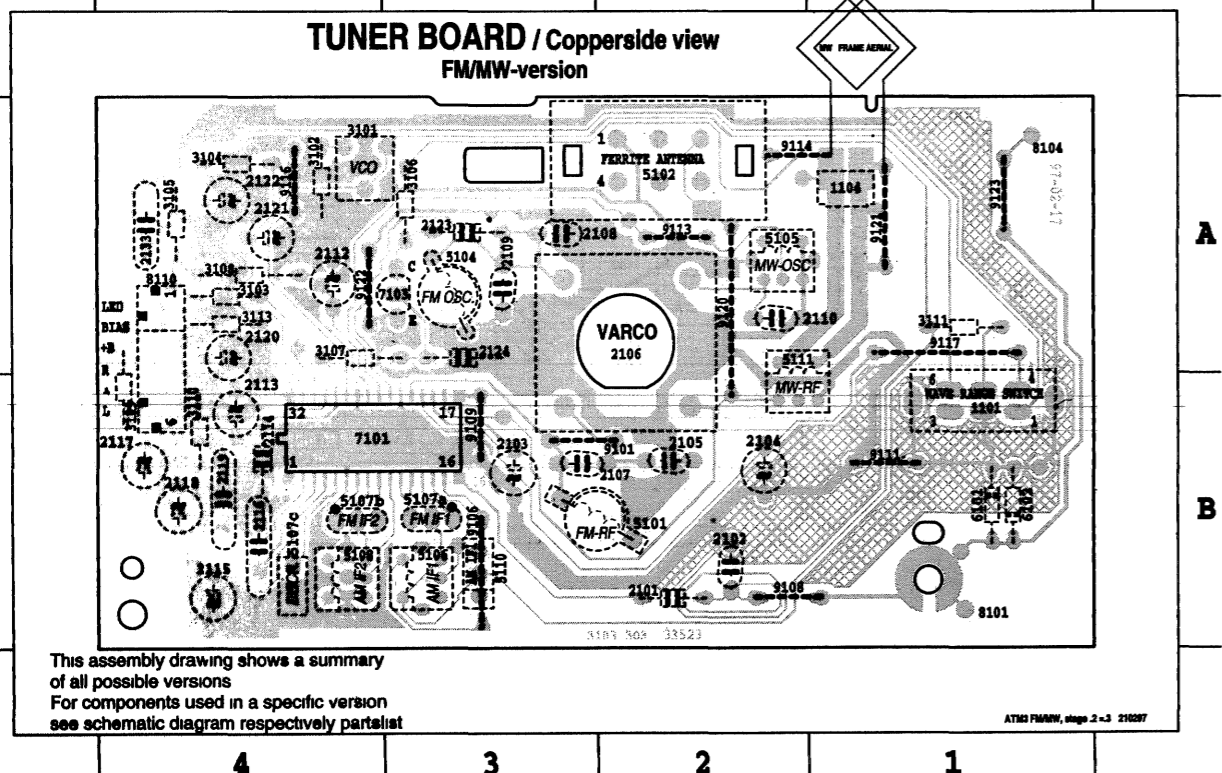
TUNER ADJUSTMENT TABLE (ATM3 FM/AM - versions with AM-frame aerial)

Waverange	Input Frequency	Input	Set tuned to	Adjust	Measure on	Scope / Counter	
OSCILLATOR							
FM 87,5 - 108 MHz	87,35 MHz	A	lower band end	5104	1 or 2		
	108,25 MHz	$\Delta f = \pm 500\text{kHz}$ $V_{RF} = 100\mu\text{V}$	upper band end	2106 C1			
MW 525 - 1607 kHz (530 - 1710 kHz) ¹⁾	512 kHz (520 kHz)	C	lower band end	5105	1 or 2		
	1635 kHz (1730 kHz)		$\Delta f = \pm 30\text{kHz}$ $V_{RF} = 100\mu\text{V}$	upper band end			2106 C3
FM - RF							
FM 87,5 - 108 MHz	87,5 MHz	A	87,5 MHz	5101	1 or 2		
	108 MHz		$\Delta f = \pm 500\text{kHz}$ $V_{RF} = 10\mu\text{V}$	108 MHz			2106 C2
VCO							
FM	98 MHz	A continuous wave $V_{RF} = 1\text{ mV}$	98 MHz	3101	3 	152 ±1 kHz	
AM - IF							
AM	468 kHz connect pin 24 of IC 7101 (AM Osc) with short wire to ground	C	$\Delta f = \pm 15\text{kHz}$ $V_{RF} = 10\text{mV}$	IC 7101 10 100nF	5106	1 or 2	
				IC 7101 14 100nF see remark 2)	5108		
AM - RF							
MW	560 kHz	B	560 kHz	5111	1 or 2		
	1500 kHz		$\Delta f = \pm 30\text{kHz}$ V_{RF} as low as possible	1500 kHz			2106 C4

↑ repeat
¹⁾ for USA /17
²⁾ RC-network serves for damping the IF-filter while adjusting the other one

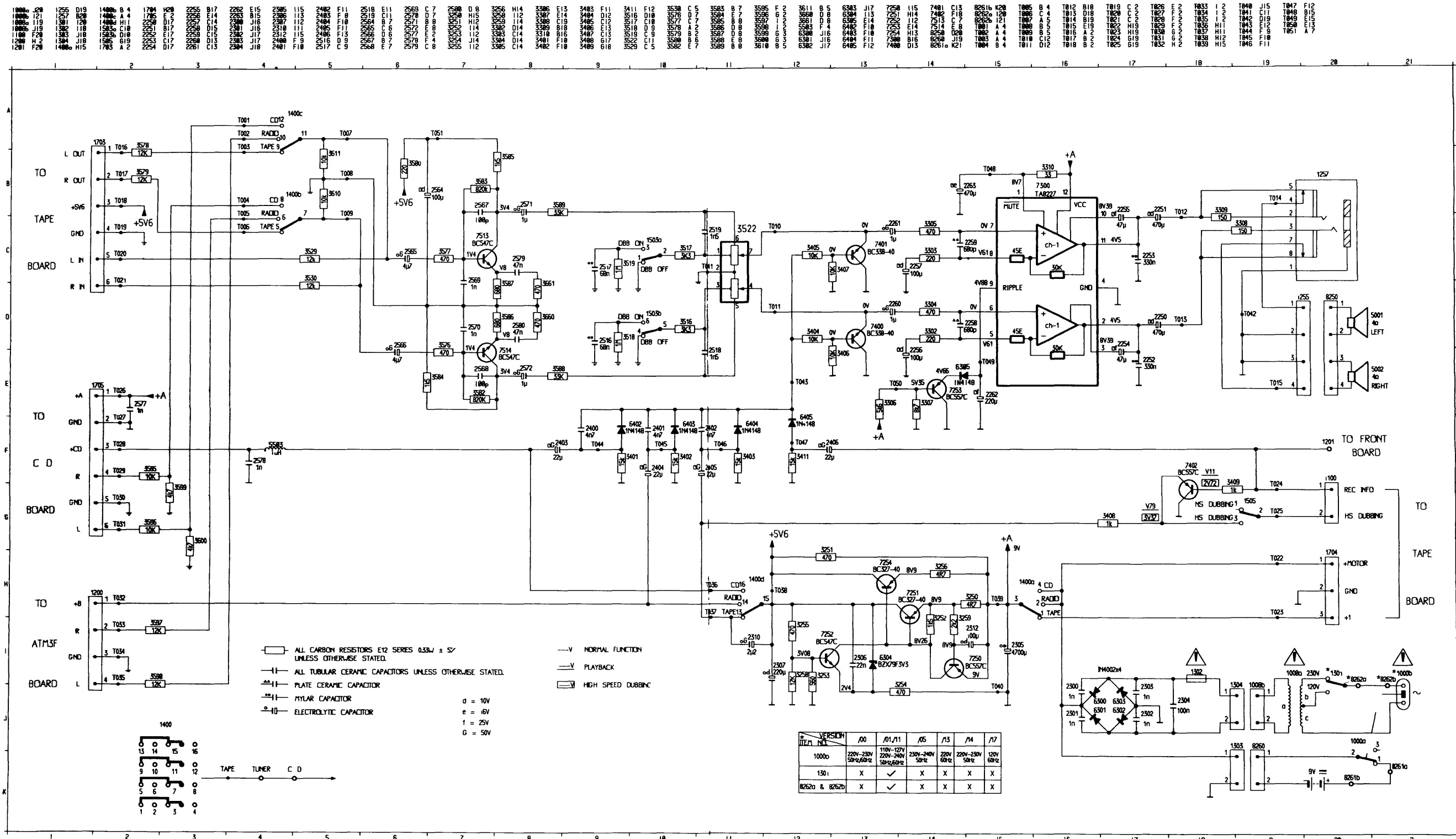


1101 B 1	2106 A 2	2114 B 4	2121 A 4	3103 A 4	3110 B 4	5106 B 3	6101 B 1	9101 B 3	9116 A 4
1104 A 1	2107 B 3	2115 B 4	2122 A 4	3104 A 4	3111 A 1	5107a B 3	6102 B 1	9106 B 3	9117 A 1
2101 B 2	2108 A 3	2116 B 4	2123 A 3	3105 A 4	3113 A 4	5107b B 4	7101 A 3	9108 B 2	9120 A 2
2102 B 2	2109 A 3	2117 B 4	2124 A 3	3106 A 3	3101 B 3	5107c B 4	7103 A 3	9109 B 3	9121 A 1
2103 B 3	2110 A 2	2118 B 4	2133 A 4	3107 A 4	5102 A 2	5108 B 4	8101 B 1	9111 B 1	9122 A 4
2104 B 2	2112 A 4	2119 B 4	3101 A 4	3108 A 4	5104 A 3	5110 B 3	8104 A 1	9113 A 2	9123 A 1
2105 B 2	2113 B 4	2120 A 4	3102 A 4	3109 B 4	5105 A 2	5111 B 2	8110 A 4	9114 A 2	

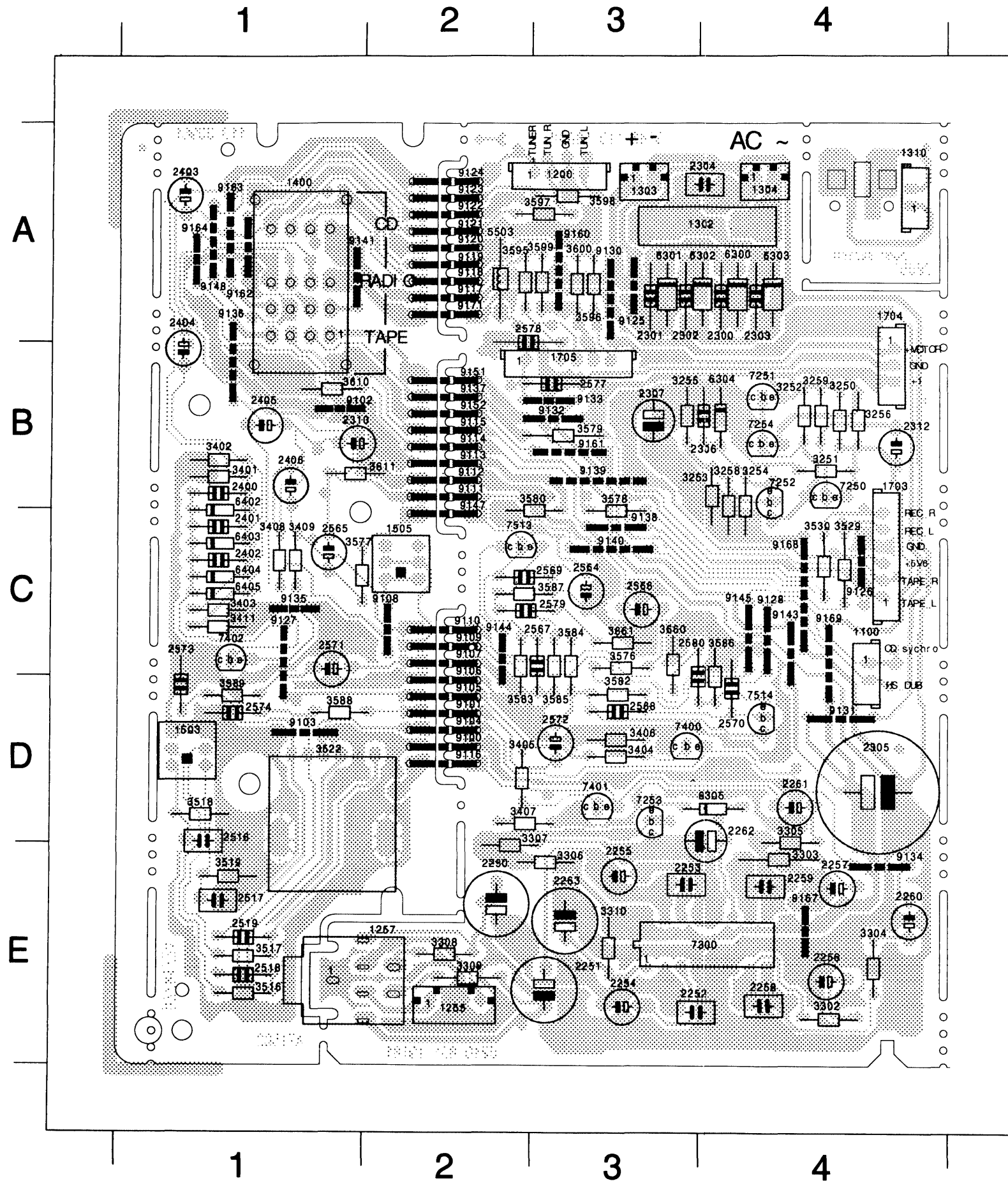


1101 B 1	2106 A 2	2114 B 4	2121 A 4	3103 A 4	3110 B 4	5106 B 3	6101 B 1	9101 B 3	9116 A 4
1104 A 1	2107 B 3	2115 B 4	2122 A 4	3104 A 4	3111 A 1	5107a B 3	6102 B 1	9106 B 3	9117 A 1
2101 B 2	2108 A 3	2116 B 4	2123 A 3	3105 A 4	3113 A 4	5107b B 4	7101 A 3	9108 B 2	9120 A 2
2102 B 2	2109 A 3	2117 B 4	2124 A 3	3106 A 3	3101 B 3	5107c B 4	7103 A 3	9109 B 3	9121 A 1
2103 B 3	2110 A 2	2118 B 4	2133 A 4	3107 A 4	5102 A 2	5108 B 4	8101 B 1	9111 B 1	9122 A 4
2104 B 2	2112 A 4	2119 B 4	3101 A 4	3108 A 4	5104 A 3	5110 B 3	8104 A 1	9113 A 2	9123 A 1
2105 B 2	2113 B 4	2120 A 4	3102 A 4	3109 B 4	5105 A 2	5111 B 2	8110 A 4	9114 A 2	

Digrama Esquemático - AUDIO BOARD - AZ1602

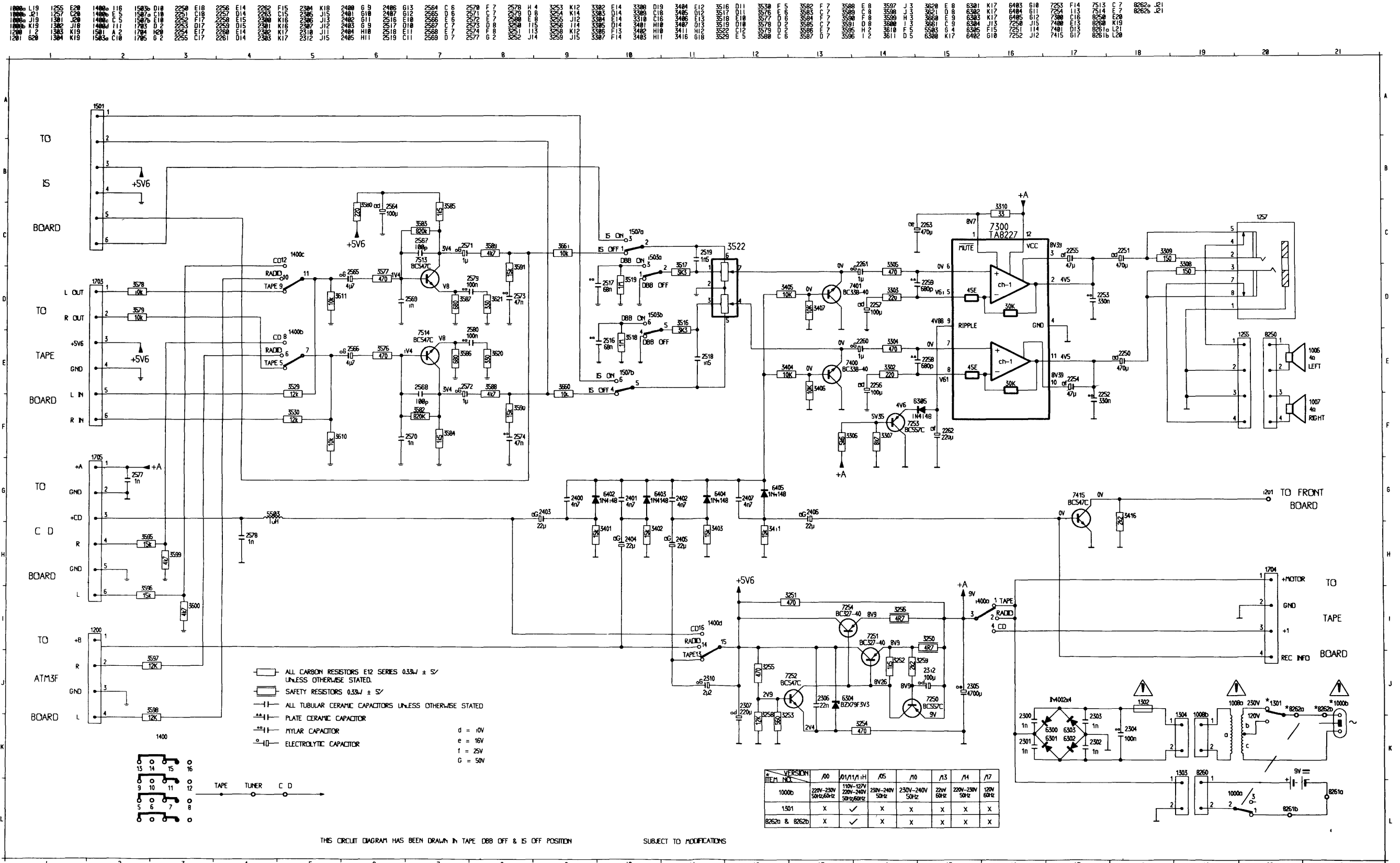


LAYOUT - AUDIO BOARD - AZ1602



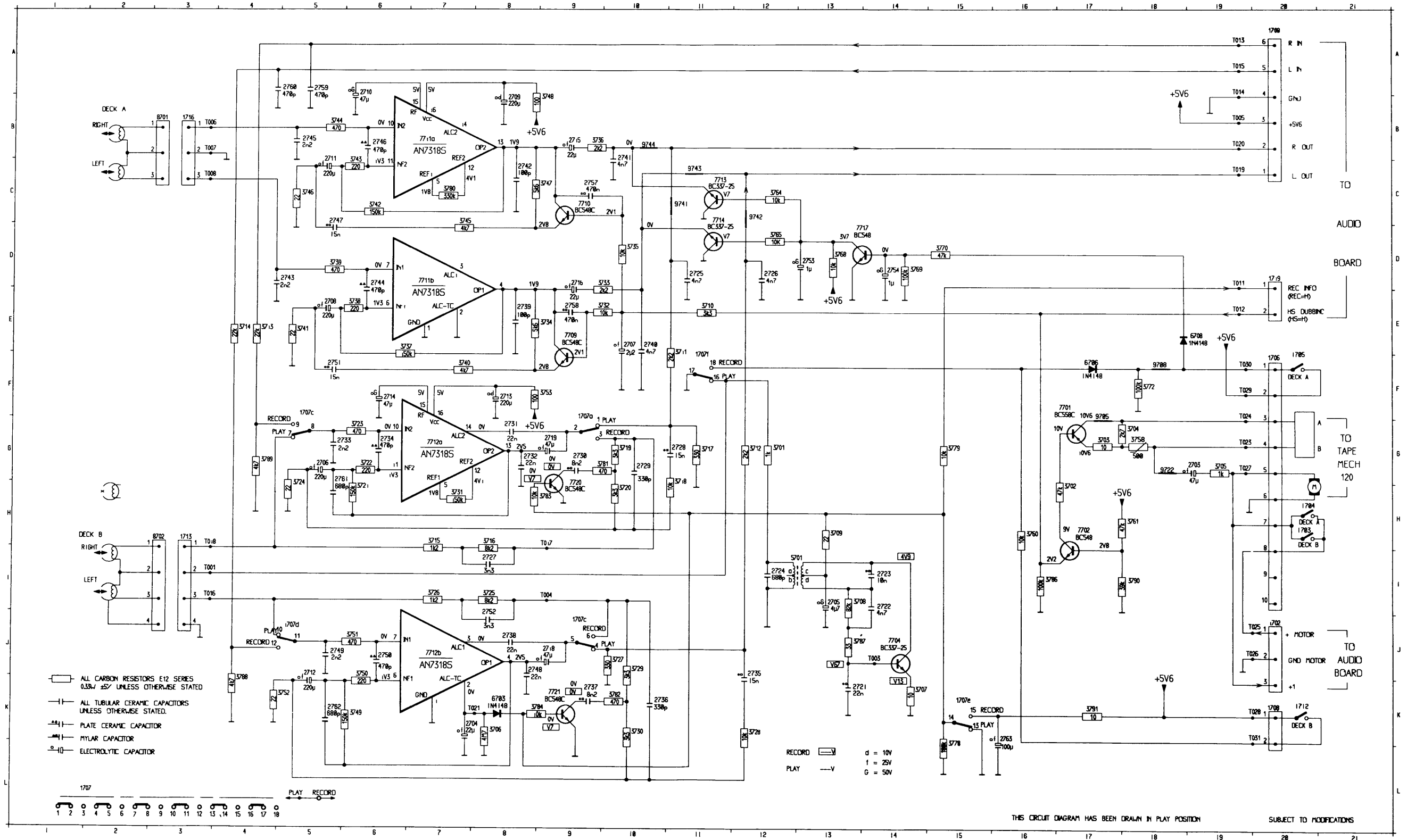
1100 C 4	3253 B 4	7251 B 4
1200 A 3	3254 B 4	7252 B 4
1255 E 2	3255 B 3	7253 D 3
1257 E 2	3256 B 4	7254 B 4
1302 A 4	3258 B 4	7300 E 4
1303 A 3	3259 B 4	7400 D 3
1304 A 4	3302 E 4	7401 D 3
1310 A 4	3303 E 4	7402 C 1
1400 A 1	3304 E 4	7513 C 2
1503 D 1	3305 D 4	7514 D 4
1505 C 2	3306 E 3	9100 D 2
1703 C 4	3307 E 2	9101 D 2
1704 B 4	3308 E 2	9102 B 1
1705 B 3	3309 E 2	9103 D 1
2250 E 2	3310 E 3	9104 D 2
2251 E 3	3401 B 1	9105 D 2
2252 E 3	3402 B 1	9106 D 2
2253 E 3	3403 C 1	9107 C 2
2254 E 3	3404 D 3	9108 C 2
2255 E 3	3405 D 2	9109 C 2
2256 E 4	3406 D 3	9110 C 2
2257 E 4	3407 D 2	9111 B 2
2258 E 4	3408 C 1	9112 B 2
2259 E 4	3409 C 1	9113 B 2
2260 E 4	3411 C 1	9114 B 2
2261 D 4	3516 E 1	9115 B 2
2262 D 4	3517 E 1	9116 D 2
2263 E 3	3518 D 1	9117 A 2
2300 A 4	3519 E 1	9118 A 2
2301 A 3	3522 D 1	9119 A 2
2302 A 3	3529 C 4	9120 A 2
2303 A 4	3530 C 4	9121 A 2
2304 A 4	3576 C 3	9122 A 2
2305 D 4	3577 C 1	9123 A 2
2306 B 4	3578 C 3	9124 A 2
2307 B 3	3579 B 3	9125 A 3
2310 B 1	3580 C 3	9126 C 4
2312 B 4	3582 D 3	9127 C 1
2400 B 1	3583 C 2	9128 C 4
2401 C 1	3584 C 3	9130 A 3
2402 C 1	3585 C 3	9131 D 4
2403 A 1	3586 D 4	9132 B 3
2404 B 1	3587 C 2	9133 B 3
2405 B 1	3588 D 1	9134 E 4
2406 B 1	3589 D 1	9135 C 1
2516 D 1	3595 A 2	9136 B 1
2517 E 1	3596 A 3	9137 B 2
2518 E 1	3597 A 3	9138 C 3
2519 E 1	3598 A 3	9139 B 3
2564 C 3	3599 A 3	9140 C 3
2565 C 1	3600 A 3	9141 A 1
2566 C 3	3610 B 1	9143 C 4
2567 C 3	3611 B 1	9144 C 2
2568 D 3	3660 C 3	9145 C 4
2569 C 2	3661 C 3	9147 C 2
2670 D 4	5503 A 2	9148 A 1
2671 C 1	6300 A 4	9151 B 2
2672 D 3	6301 A 3	9152 B 2
2673 D 1	6302 A 4	9160 A 3
2574 D 1	6303 A 4	9161 B 3
2577 B 3	6304 B 4	9162 A 1
2578 B 2	6305 D 4	9163 A 1
2579 C 2	6402 C 1	9164 A 1
2580 D 3	6403 C 1	9167 E 4
3250 B 4	6404 C 1	9168 C 4
3251 B 4	6405 C 1	9169 C 4
3252 B 4	7250 B 4	9171 A 2

Digrama Esquemático - AUDIO BOARD - AZ1202



Digrama Esquemático (MTF) - TAPE DECK BOARD - AZ1602

1782 J 10	1787c J 9	1713 H 3	2787 E 10	2714 F 6	2723 I 4	2730 G 9	2737 K 9	2744 D 6	2751 F 5	2760 A 5	3704 G 18	3711 F 11	3718 H 11	3725 I 8	3732 E 10	3739 D 5	3746 C 5	3753 F 9	3760 D 14	3767 K 10	3790 I 18	7702 H 17	7712c J 7	8702 H 3	9744 B 10	T000 C 3	T017 H 9	T025 J 19
1783 H 20	1787d J 5	1716 B 3	2788 E 10	2715 F 6	2724 I 4	2731 G 9	2738 K 9	2745 D 6	2752 F 5	2761 A 5	3705 G 18	3712 F 11	3719 H 11	3726 I 8	3733 E 10	3740 D 5	3747 C 5	3754 F 9	3761 D 14	3768 K 10	3791 I 18	7703 H 17	7713c J 7	8703 H 3	9745 B 10	T001 C 3	T018 H 9	T026 J 19
1784 H 20	1787e J 5	1719 B 3	2789 E 10	2718 F 6	2727 I 4	2734 G 9	2741 K 9	2748 D 6	2755 F 5	2764 A 5	3706 G 18	3713 F 11	3720 H 11	3727 I 8	3734 E 10	3741 D 5	3748 C 5	3755 F 9	3762 D 14	3769 K 10	3792 I 18	7704 H 17	7714c J 7	8704 H 3	9746 B 10	T002 C 3	T019 H 9	T027 J 19
1785 F 20	1787f J 11	2783 A 6	2710 A 6	2718 J 9	2726 I 4	2733 G 9	2740 K 9	2747 D 6	2754 F 5	2763 A 5	3707 G 18	3714 F 11	3721 H 11	3728 I 8	3735 E 10	3742 D 5	3749 C 5	3756 F 9	3763 D 14	3770 K 10	3793 I 18	7705 H 17	7715c J 7	8705 H 3	9747 B 10	T003 C 3	T020 H 9	T028 J 19
1786 F 20	1788 K 20	2784 K 8	2711 C 5	2719 G 9	2727 I 4	2734 G 9	2741 K 9	2748 D 6	2755 F 5	2764 A 5	3708 G 18	3715 F 11	3722 H 11	3729 I 8	3736 E 10	3743 D 5	3750 C 5	3757 F 9	3764 D 14	3771 K 10	3794 I 18	7706 H 17	7716c J 7	8706 H 3	9748 B 10	T004 C 3	T021 H 9	T029 J 19
1787a G 9	1789 K 20	2785 I 13	2712 J 5	2720 G 9	2728 I 4	2735 G 9	2742 K 9	2749 D 6	2756 F 5	2765 A 5	3709 G 18	3716 F 11	3723 H 11	3730 I 8	3737 E 10	3744 D 5	3751 C 5	3758 F 9	3765 D 14	3772 K 10	3795 I 18	7707 H 17	7717c J 7	8707 H 3	9749 B 10	T005 C 3	T022 H 9	T030 J 19
1787c F 5	1712 K 20	2786 G 5	2713 F 5	2721 G 9	2729 I 4	2736 G 9	2743 K 9	2750 D 6	2757 F 5	2766 A 5	3710 G 18	3717 F 11	3724 H 11	3731 I 8	3738 E 10	3745 D 5	3752 C 5	3759 F 9	3766 D 14	3773 K 10	3796 I 18	7708 H 17	7718c J 7	8708 H 3	9750 B 10	T006 C 3	T023 H 9	T031 J 19



AJUSTES DO TAPE - AZ1602

Adjustment	Cassette	Recorder position			Measure on	Read on	Adjust with	Adjust to
		SK	Deck 1	Deck2				
Head Azimuth	10KHz	Tape	Play	--	H/P Jack	mV meter	Left screw of R/P head on Deck 1	max L = R
		Tape	--	Play	H/P Jack	mV meter	Left screw of R/P head on Deck 2	
Tape Speed	3150Hz	Tape (nor speed)	Play	--	H/P Jack	Wow and flutter meter	3736	**a
		Tape (high speed)	Record	Play	H/P Jack	Frequency counter	Check only	6 0KHz ±0 3KHz

**a The maximum permissible speed deviation is $\pm 3\%$
Moreover, the wow and flutter value can be read

Digrama Esquemático - TAPE DECK BOARD - AZ1202

1640a G 5	1640e A 6	1703 I13	2633 A 6	2637 A 7	2641 B 9	2645 C10	2649 B 9	2653 A12	2657 G 3	3632 F 6	3636 H 7	3640 I 5	3644 G10	3648 H10	3652 F11	3656 G 4	5630 G 3	8020a C 3	8022a H13	TP13 C 3
1640b E 3	1640f E 6	2630	2634 F 6	2638 G 7	2642 F11	2646 F 9	2650 F 9	2654 F 4	2658 H 2	3633 A 6	3637 C 7	3641 D 5	3645 B10	3649 C10	3653 A11	3657 F 3	7630 G 2	8020b C 3	8022b H13	TP14 D 3
1640c A10	1700 C13	2631	2635 A 6	2639 C 7	2643 B11	2647 A 9	2651 A 9	2655 G 4	2659 H 2	3634 G 7	3638 H 6	3642 F 9	3646 G11	3650 F 4	3654 F11	3658 G 2	7700a A 7	8020c D 3	8023a I13	TP15 D 3
1640d E10	1701 F13	2632	2636 F 7	2640 G 9	2644 H10	2648 F 9	2652 F12	2656 H 3	3630 E 9	3635 B 7	3639 D 6	3643 B 9	3647 B11	3651 G 8	3655 A11	3659 G 2	7700b F 7	8020d D 3	8023b I13	

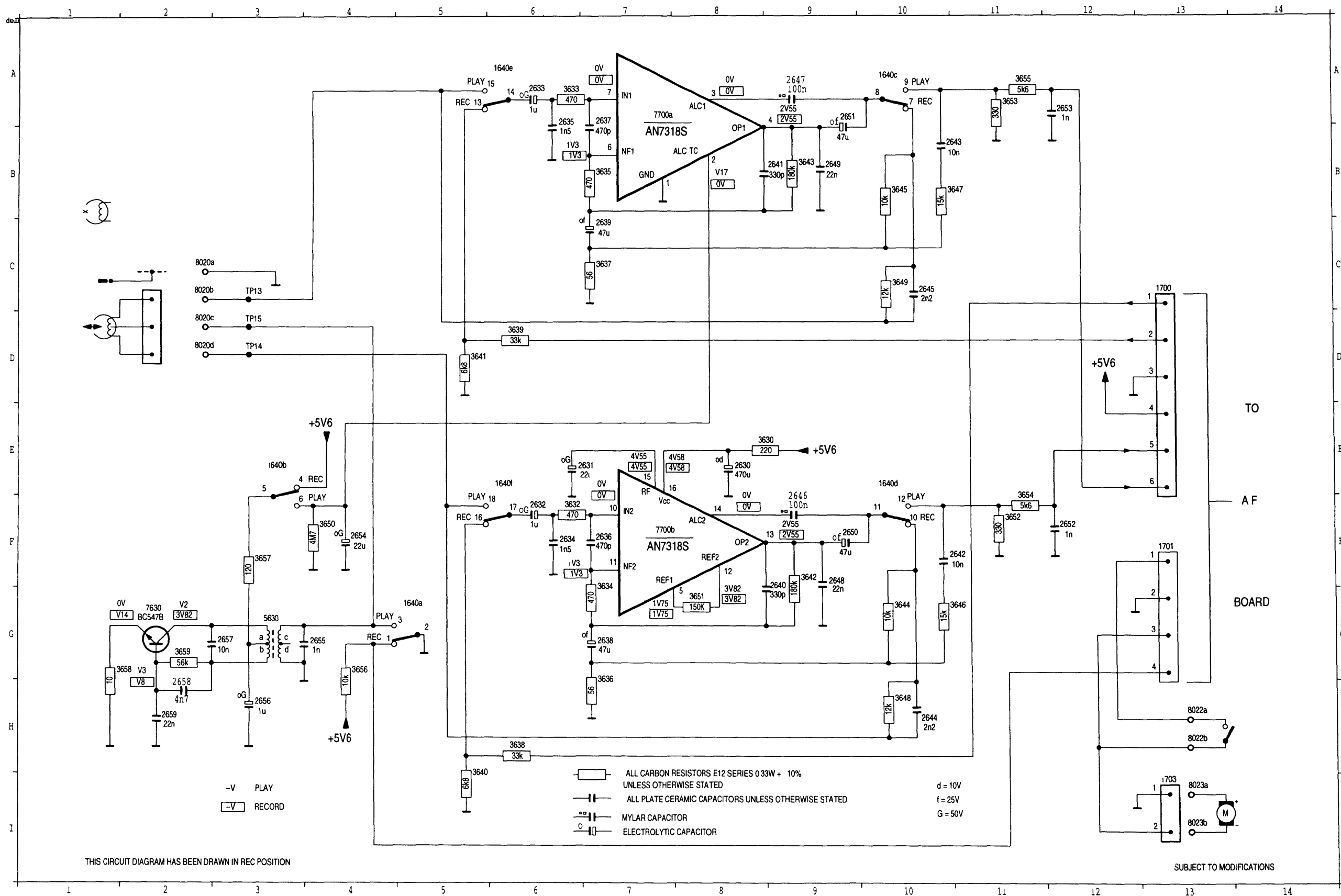
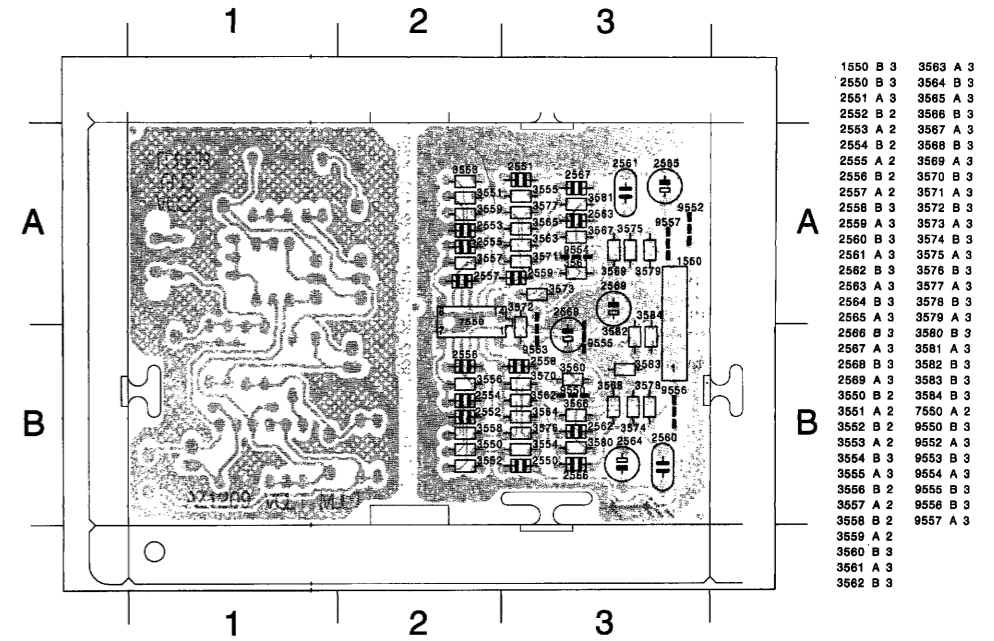
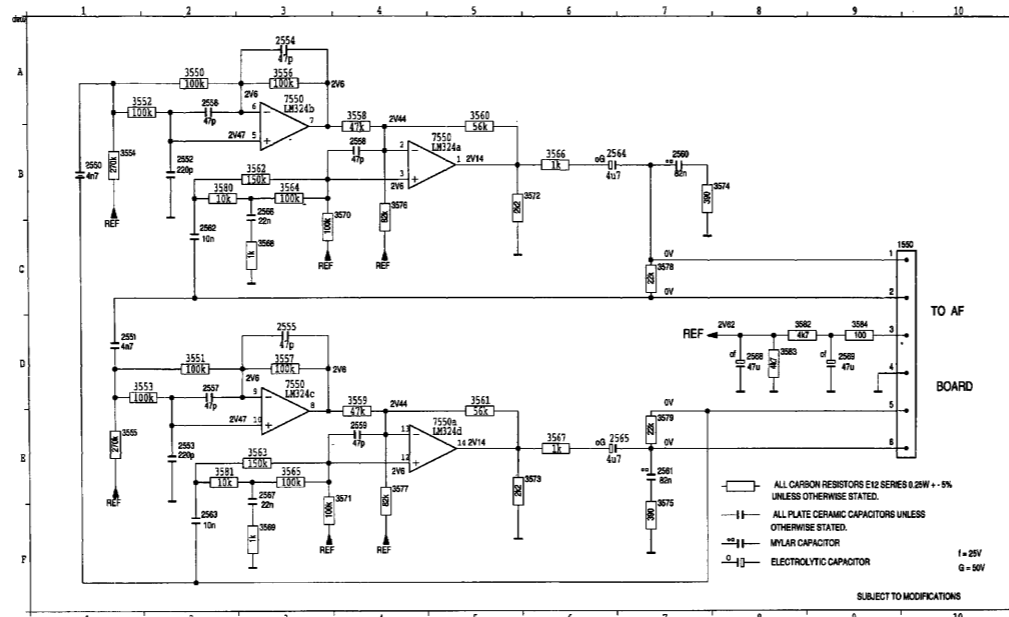
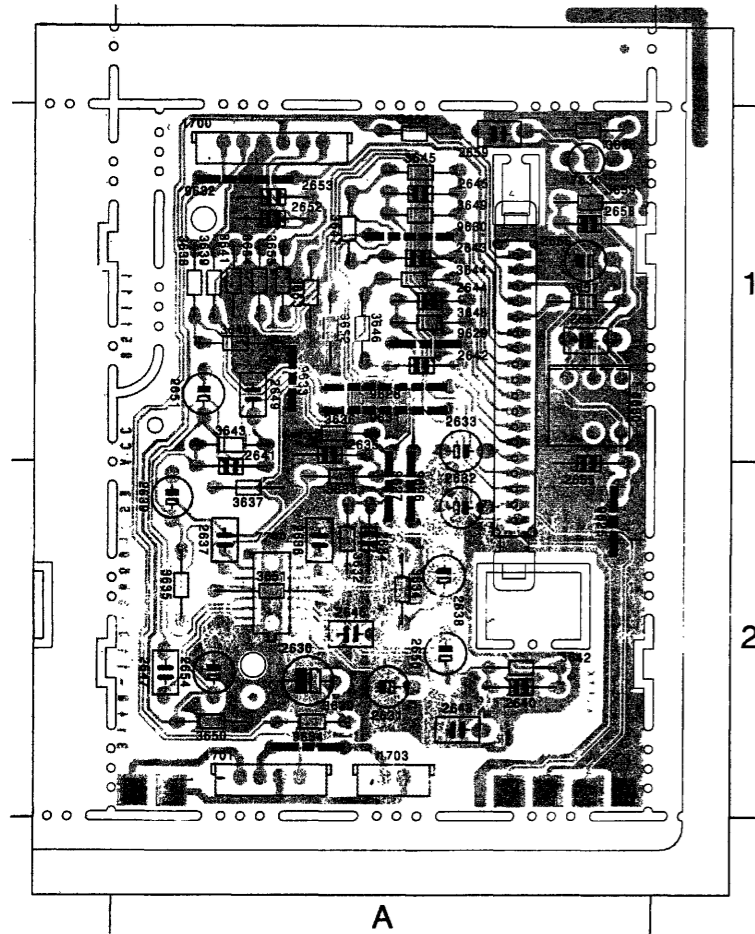


Diagrama Esquemático - INCREDIBLE SOUND BOARD - AZ1202

LAYOUT - INCREDIBLE SOUND BOARD - AZ1202



- 1550 B 3
- 1551 A 3
- 1552 B 2
- 1553 A 2
- 1554 B 2
- 1555 A 2
- 1556 B 2
- 1557 A 2
- 1558 B 3
- 1559 A 3
- 1560 B 3
- 1561 A 3
- 1562 B 3
- 1563 A 3
- 1564 B 3
- 1565 A 3
- 1566 B 3
- 1567 A 3
- 1568 B 3
- 1569 A 3
- 1570 B 3
- 1571 A 3
- 1572 B 3
- 1573 A 3
- 1574 B 3
- 1575 A 3
- 1576 B 3
- 1577 A 3
- 1578 B 3
- 1579 A 3
- 1580 B 3
- 1581 A 3
- 1582 B 3
- 1583 A 3
- 1584 B 3
- 1585 A 3
- 1586 B 3
- 1587 A 3
- 1588 B 3
- 1589 A 3
- 1590 B 3
- 1591 A 3
- 1592 B 3
- 1593 A 3
- 1594 B 3
- 1595 A 3
- 1596 B 3
- 1597 A 3
- 1598 B 3
- 1599 A 3
- 1600 B 3
- 1601 A 3
- 1602 B 3
- 1603 A 3
- 1604 B 3
- 1605 A 3
- 1606 B 3
- 1607 A 3
- 1608 B 3
- 1609 A 3
- 1610 B 3
- 1611 A 3
- 1612 B 3
- 1613 A 3
- 1614 B 3
- 1615 A 3
- 1616 B 3
- 1617 A 3
- 1618 B 3
- 1619 A 3
- 1620 B 3
- 1621 A 3
- 1622 B 3
- 1623 A 3
- 1624 B 3
- 1625 A 3
- 1626 B 3
- 1627 A 3
- 1628 B 3
- 1629 A 3
- 1630 B 3
- 1631 A 3
- 1632 B 3
- 1633 A 3
- 1634 B 3
- 1635 A 3
- 1636 B 3
- 1637 A 3
- 1638 B 3
- 1639 A 3
- 1640 B 3
- 1641 A 3
- 1642 B 3
- 1643 A 3
- 1644 B 3
- 1645 A 3
- 1646 B 3
- 1647 A 3
- 1648 B 3
- 1649 A 3
- 1650 B 3
- 1651 A 3
- 1652 B 3
- 1653 A 3
- 1654 B 3
- 1655 A 3
- 1656 B 3
- 1657 A 3
- 1658 B 3
- 1659 A 3
- 1660 B 3
- 1661 A 3
- 1662 B 3
- 1663 A 3
- 1664 B 3
- 1665 A 3
- 1666 B 3
- 1667 A 3
- 1668 B 3
- 1669 A 3
- 1670 B 3
- 1671 A 3
- 1672 B 3
- 1673 A 3
- 1674 B 3
- 1675 A 3
- 1676 B 3
- 1677 A 3
- 1678 B 3
- 1679 A 3
- 1680 B 3
- 1681 A 3
- 1682 B 3
- 1683 A 3
- 1684 B 3
- 1685 A 3
- 1686 B 3
- 1687 A 3
- 1688 B 3
- 1689 A 3
- 1690 B 3
- 1691 A 3
- 1692 B 3
- 1693 A 3
- 1694 B 3
- 1695 A 3
- 1696 B 3
- 1697 A 3
- 1698 B 3
- 1699 A 3
- 1700 B 3
- 1701 A 3
- 1702 B 3
- 1703 A 3
- 1704 B 3
- 1705 A 3
- 1706 B 3
- 1707 A 3
- 1708 B 3
- 1709 A 3
- 1710 B 3
- 1711 A 3
- 1712 B 3
- 1713 A 3
- 1714 B 3
- 1715 A 3
- 1716 B 3
- 1717 A 3
- 1718 B 3
- 1719 A 3
- 1720 B 3
- 1721 A 3
- 1722 B 3
- 1723 A 3
- 1724 B 3
- 1725 A 3
- 1726 B 3
- 1727 A 3
- 1728 B 3
- 1729 A 3
- 1730 B 3
- 1731 A 3
- 1732 B 3
- 1733 A 3
- 1734 B 3
- 1735 A 3
- 1736 B 3
- 1737 A 3
- 1738 B 3
- 1739 A 3
- 1740 B 3
- 1741 A 3
- 1742 B 3
- 1743 A 3
- 1744 B 3
- 1745 A 3
- 1746 B 3
- 1747 A 3
- 1748 B 3
- 1749 A 3
- 1750 B 3
- 1751 A 3
- 1752 B 3
- 1753 A 3
- 1754 B 3
- 1755 A 3
- 1756 B 3
- 1757 A 3
- 1758 B 3
- 1759 A 3
- 1760 B 3
- 1761 A 3
- 1762 B 3
- 1763 A 3
- 1764 B 3
- 1765 A 3
- 1766 B 3
- 1767 A 3
- 1768 B 3
- 1769 A 3
- 1770 B 3
- 1771 A 3
- 1772 B 3
- 1773 A 3
- 1774 B 3
- 1775 A 3
- 1776 B 3
- 1777 A 3
- 1778 B 3
- 1779 A 3
- 1780 B 3
- 1781 A 3
- 1782 B 3
- 1783 A 3
- 1784 B 3
- 1785 A 3
- 1786 B 3
- 1787 A 3
- 1788 B 3
- 1789 A 3
- 1790 B 3
- 1791 A 3
- 1792 B 3
- 1793 A 3
- 1794 B 3
- 1795 A 3
- 1796 B 3
- 1797 A 3
- 1798 B 3
- 1799 A 3
- 1800 B 3
- 1801 A 3
- 1802 B 3
- 1803 A 3
- 1804 B 3
- 1805 A 3
- 1806 B 3
- 1807 A 3
- 1808 B 3
- 1809 A 3
- 1810 B 3
- 1811 A 3
- 1812 B 3
- 1813 A 3
- 1814 B 3
- 1815 A 3
- 1816 B 3
- 1817 A 3
- 1818 B 3
- 1819 A 3
- 1820 B 3
- 1821 A 3
- 1822 B 3
- 1823 A 3
- 1824 B 3
- 1825 A 3
- 1826 B 3
- 1827 A 3
- 1828 B 3
- 1829 A 3
- 1830 B 3
- 1831 A 3
- 1832 B 3
- 1833 A 3
- 1834 B 3
- 1835 A 3
- 1836 B 3
- 1837 A 3
- 1838 B 3
- 1839 A 3
- 1840 B 3
- 1841 A 3
- 1842 B 3
- 1843 A 3
- 1844 B 3
- 1845 A 3
- 1846 B 3
- 1847 A 3
- 1848 B 3
- 1849 A 3
- 1850 B 3
- 1851 A 3
- 1852 B 3
- 1853 A 3
- 1854 B 3
- 1855 A 3
- 1856 B 3
- 1857 A 3
- 1858 B 3
- 1859 A 3
- 1860 B 3
- 1861 A 3
- 1862 B 3
- 1863 A 3
- 1864 B 3
- 1865 A 3
- 1866 B 3
- 1867 A 3
- 1868 B 3
- 1869 A 3
- 1870 B 3
- 1871 A 3
- 1872 B 3
- 1873 A 3
- 1874 B 3
- 1875 A 3
- 1876 B 3
- 1877 A 3
- 1878 B 3
- 1879 A 3
- 1880 B 3
- 1881 A 3
- 1882 B 3
- 1883 A 3
- 1884 B 3
- 1885 A 3
- 1886 B 3
- 1887 A 3
- 1888 B 3
- 1889 A 3
- 1890 B 3
- 1891 A 3
- 1892 B 3
- 1893 A 3
- 1894 B 3
- 1895 A 3
- 1896 B 3
- 1897 A 3
- 1898 B 3
- 1899 A 3
- 1900 B 3
- 1901 A 3
- 1902 B 3
- 1903 A 3
- 1904 B 3
- 1905 A 3
- 1906 B 3
- 1907 A 3
- 1908 B 3
- 1909 A 3
- 1910 B 3
- 1911 A 3
- 1912 B 3
- 1913 A 3
- 1914 B 3
- 1915 A 3
- 1916 B 3
- 1917 A 3
- 1918 B 3
- 1919 A 3
- 1920 B 3
- 1921 A 3
- 1922 B 3
- 1923 A 3
- 1924 B 3
- 1925 A 3
- 1926 B 3
- 1927 A 3
- 1928 B 3
- 1929 A 3
- 1930 B 3
- 1931 A 3
- 1932 B 3
- 1933 A 3
- 1934 B 3
- 1935 A 3
- 1936 B 3
- 1937 A 3
- 1938 B 3
- 1939 A 3
- 1940 B 3
- 1941 A 3
- 1942 B 3
- 1943 A 3
- 1944 B 3
- 1945 A 3
- 1946 B 3
- 1947 A 3
- 1948 B 3
- 1949 A 3
- 1950 B 3
- 1951 A 3
- 1952 B 3
- 1953 A 3
- 1954 B 3
- 1955 A 3
- 1956 B 3
- 1957 A 3
- 1958 B 3
- 1959 A 3
- 1960 B 3
- 1961 A 3
- 1962 B 3
- 1963 A 3
- 1964 B 3
- 1965 A 3
- 1966 B 3
- 1967 A 3
- 1968 B 3
- 1969 A 3
- 1970 B 3
- 1971 A 3
- 1972 B 3
- 1973 A 3
- 1974 B 3
- 1975 A 3
- 1976 B 3
- 1977 A 3
- 1978 B 3
- 1979 A 3
- 1980 B 3
- 1981 A 3
- 1982 B 3
- 1983 A 3
- 1984 B 3
- 1985 A 3
- 1986 B 3
- 1987 A 3
- 1988 B 3
- 1989 A 3
- 1990 B 3
- 1991 A 3
- 1992 B 3
- 1993 A 3
- 1994 B 3
- 1995 A 3
- 1996 B 3
- 1997 A 3
- 1998 B 3
- 1999 A 3
- 2000 B 3

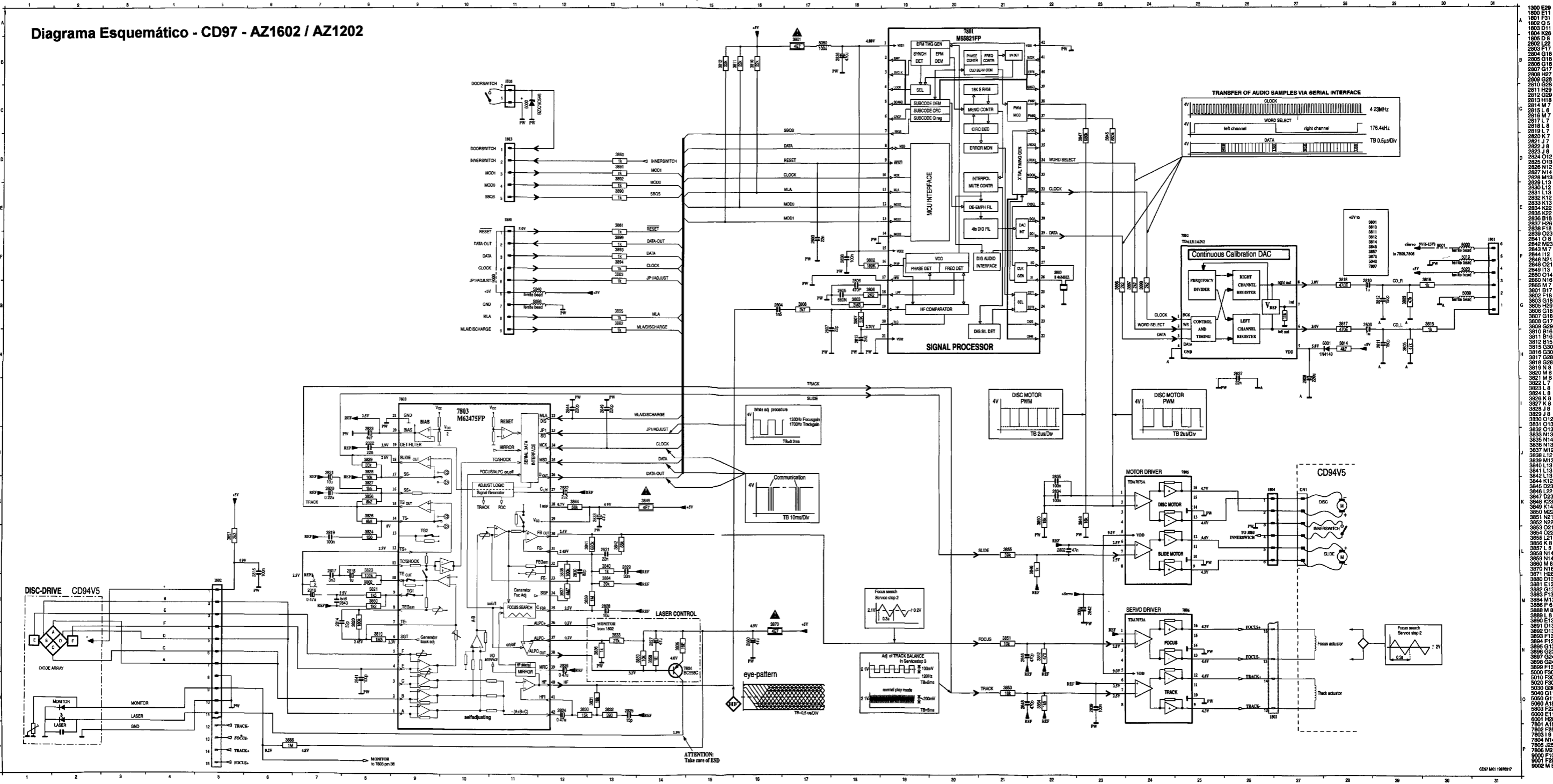
- 1619 A 1 1629 A 1 1639 A 2 2635 A 1 2645 A 1 2655 A 2 3636 A 1 3646 A 1 3656 A 1 9628 A 1 PAD4 A 2
- 1620 A 1 1630 A 1 1640 A 2 2636 A 2 2646 A 2 2656 A 1 3637 A 2 3647 A 1 3657 A 1 9629 A 1 PAD5 A 2
- 1621 A 2 1631 A 1 1700 A 1 2637 A 2 2647 A 2 2657 A 1 3638 A 1 3648 A 1 3658 A 1 9630 A 1 PAD6 A 2
- 1622 A 2 1632 A 1 1701 A 2 2638 A 2 2648 A 2 2658 A 1 3639 A 1 3649 A 1 3659 A 1 9631 A 1
- 1623 A 1 1633 A 1 1703 A 2 2639 A 2 2649 A 1 2659 A 1 3640 A 1 3650 A 2 5630 A 1 9632 A 1
- 1624 A 1 1634 A 1 2630 A 2 2640 A 2 2650 A 2 3630 A 2 3641 A 1 3651 A 2 7630 A 1 9633 A 1
- 1625 A 1 1635 A 1 2631 A 2 2641 A 2 2651 A 1 3632 A 2 3642 A 2 3652 A 1 7700 A 2 9635 A 2
- 1626 A 1 1636 A 1 2632 A 2 2642 A 1 2652 A 1 3633 A 2 3643 A 1 3653 A 1 9625 A 2 PAD1 A 2
- 1627 A 1 1637 A 2 2633 A 1 2643 A 1 2653 A 1 3634 A 2 3644 A 1 3654 A 1 9626 A 2 PAD2 A 2
- 1628 A 1 1638 A 2 2634 A 2 2644 A 1 2654 A 2 3635 A 2 3645 A 1 3655 A 1 9627 A 2 PAD3 A 2

AJUSTES DO TAPE - AZ1202

Adjustment	Cassette	SK	Tape Deck	Measure on	Read on	Adjust with	Adjust to
Head Azimuth	SBC420*	10KHz	Tape	Play	H/P jack	mV meter	Left hand Screw R/P Head max. L = R
Tape speed Wow & flutter	SBC420*	3150Hz	Tape	Play	H/P jack	Wow and flutter meter	Preset VR in motor **a

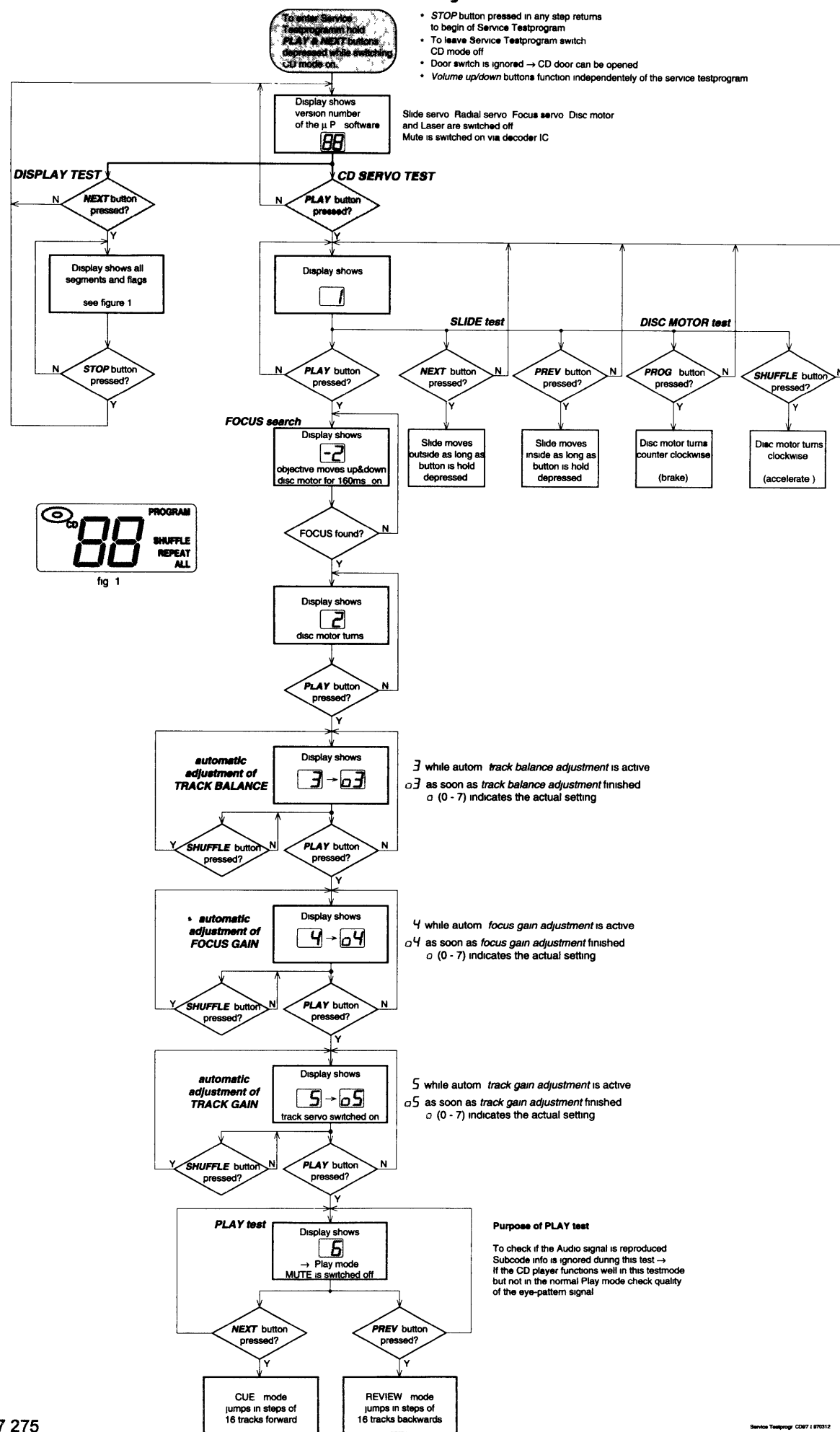
**a The maximum permissible speed deviation is ± 3%.
Moreover, the wow and flutter value can be read.

Diagrama Esquemático - CD97 - AZ1602 / AZ1202

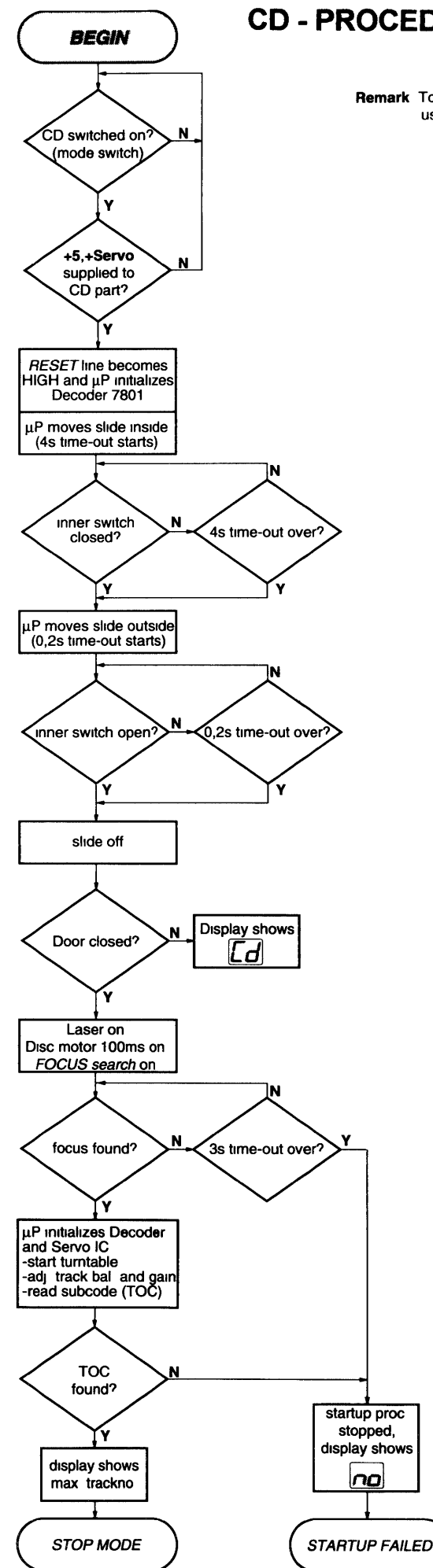


- 1900 E29
- 1900 F31
- 1901 F31
- 1902 Q 5
- 1903 D11
- 1904 K26
- 1905 D 6
- 1906 L22
- 1907 F17
- 1908 G18
- 1909 G19
- 1910 G28
- 1911 H29
- 1912 G29
- 1913 H18
- 1914 M 7
- 1915 L 6
- 1916 M 7
- 1917 L 7
- 1918 L 8
- 1919 L 7
- 1920 K 7
- 1921 J 8
- 1922 J 8
- 1923 J 8
- 1924 O12
- 1925 O13
- 1926 N12
- 1927 N14
- 1928 M13
- 1929 L12
- 1930 L12
- 1931 L13
- 1932 K12
- 1933 K13
- 1934 K22
- 1935 K22
- 1936 B16
- 1937 N14
- 1938 F18
- 1939 O23
- 1940 O 8
- 1941 O 8
- 1942 M23
- 1943 M17
- 1944 I12
- 1945 N21
- 1946 O21
- 1947 I13
- 1948 I13
- 1949 I13
- 1950 G18
- 1951 B17
- 1952 B17
- 1953 H29
- 1954 C18
- 1955 G18
- 1956 G17
- 1957 G29
- 1958 B16
- 1959 B16
- 1960 M 8
- 1961 M 8
- 1962 L 7
- 1963 L 8
- 1964 L 8
- 1965 K 8
- 1966 J 8
- 1967 J 8
- 1968 J 8
- 1969 O12
- 1970 O13
- 1971 O13
- 1972 N13
- 1973 N14
- 1974 N13
- 1975 M12
- 1976 M13
- 1977 M13
- 1978 L13
- 1979 L13
- 1980 M 8
- 1981 M 8
- 1982 N14
- 1983 N14
- 1984 L13
- 1985 L13
- 1986 L13
- 1987 L13
- 1988 M 8
- 1989 M 8
- 1990 N13
- 1991 H29
- 1992 D13
- 1993 E13
- 1994 F13
- 1995 F13
- 1996 G13
- 1997 G24
- 1998 F13
- 5000 F30
- 5010 F30
- 5020 F30
- 5030 G30
- 5040 G11
- 5050 G11
- 5060 A18
- 5083 F22
- 6000 E11
- 6001 H26
- 7801 A18
- 7802 F25
- 7803 I 8
- 7804 N14
- 7805 J25
- 7806 M21
- 9000 F10
- 9001 F28
- 9002 M 8

CD - PROGRAMA DE TESTE DE SERVIÇO - AZ1602 / AZ1202



CD - PROCEDIMENTO INICIAL - AZ1602 / AZ1202



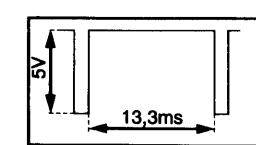
Remark To check focus servo, slide servo, track servo and turntable use service test program

- Battery empty?
- check +5 and +Servo

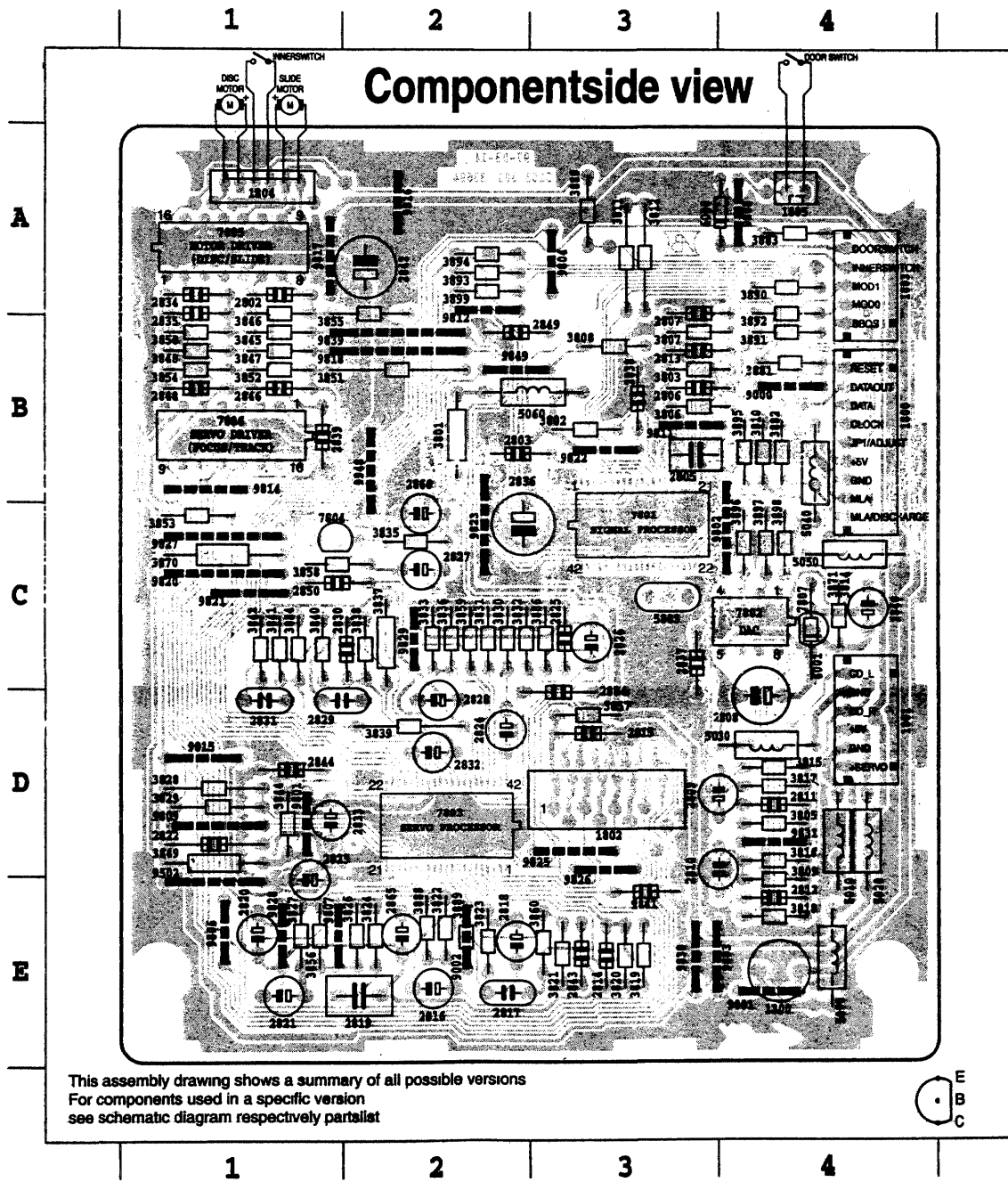
check - door switch

check - Laser light on ? - Check pin 38 of 7803 and LASER CONTROL circuit
- Focus Servo

check - Motor control pin 37/38 of Decoder 7801 and Disc Motor driver 7805
- HF Signal
- Signal on pin7 of Decoder 7801

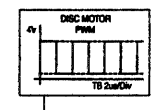
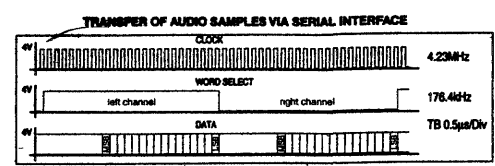
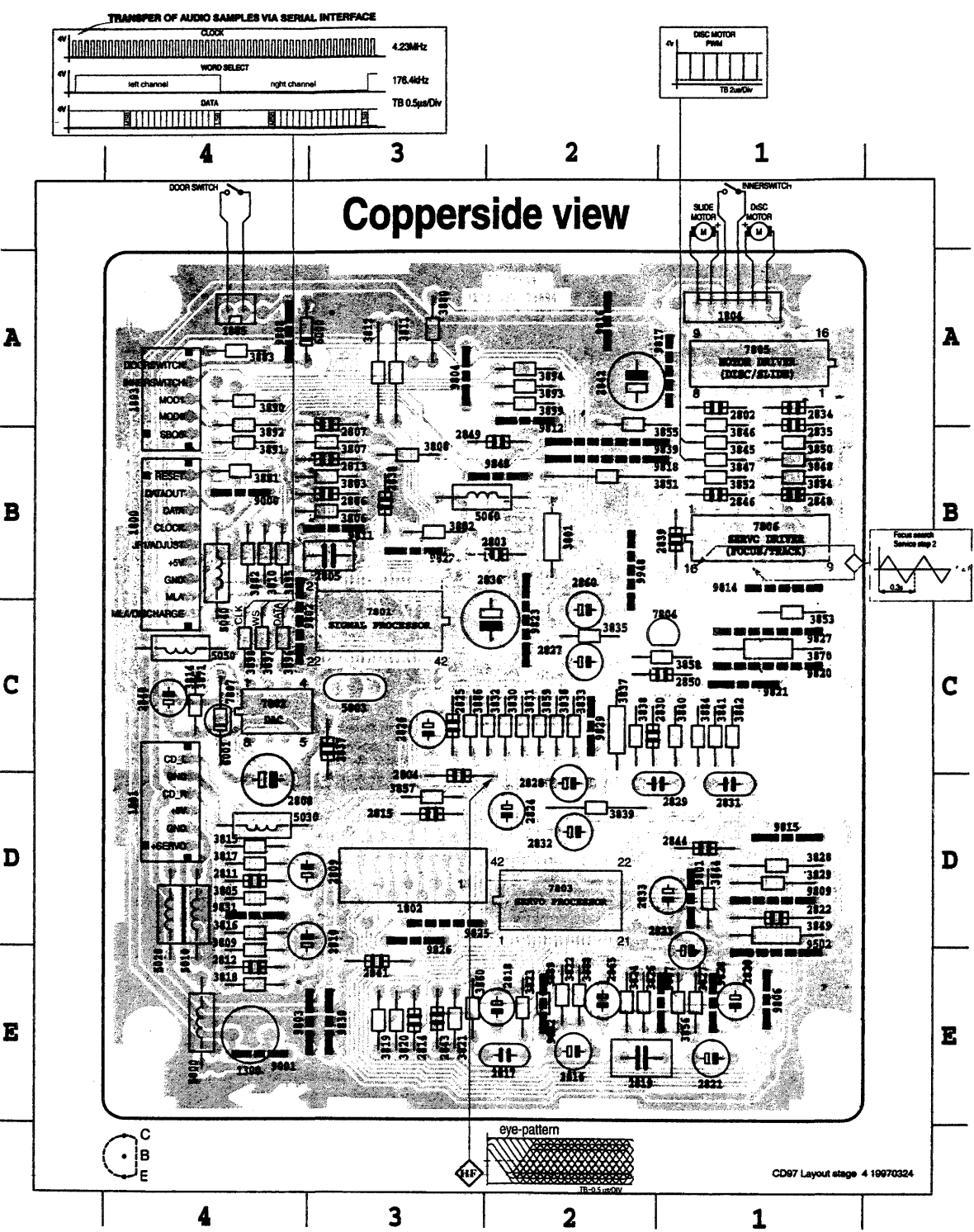


LAYOUT - CD97 - AZ1602 / AZ1202



1300 E 4	3807 B 3	3891 B 4
1800 B 4	3808 B 3	3892 A 4
1801 D 4	3809 E 4	3893 A 2
1802 D 3	3810 B 4	3894 A 2
1803 A 4	3811 A 3	3895 B 4
1804 A 1	3812 A 3	3896 C 4
1805 A 4	3814 C 4	3897 C 4
2802 A 1	3815 D 4	3898 C 4
2803 B 2	3816 D 4	3899 A 2
2804 D 3	3817 D 4	5000 E 4
2805 B 3	3818 E 4	5010 D 4
2806 B 3	3819 E 3	5020 D 4
2807 A 3	3820 E 3	5030 D 4
2808 D 4	3821 E 3	5040 B 4
2809 D 4	3822 E 2	5050 C 4
2810 D 4	3823 E 2	5060 B 3
2811 D 4	3824 E 2	5803 C 3
2812 E 4	3826 E 2	6000 A 4
2813 B 3	3827 E 1	6001 C 4
2814 E 3	3828 D 1	7802 C 4
2815 D 3	3829 D 1	7804 C 1
2816 E 2	3830 C 2	7805 A 1
2817 E 2	3831 C 2	7806 B 1
2818 E 2	3832 C 2	7807 C 4
2819 E 2	3833 C 2	9000 B 4
2820 E 1	3835 C 2	9001 E 4
2821 E 1	3836 C 2	9002 E 2
2822 D 1	3837 C 2	9502 E 1
2823 E 1	3838 C 2	9801 D 1
2824 D 2	3839 D 2	9802 C 4
2825 C 3	3840 C 1	9803 E 3
2826 C 3	3841 C 1	9804 A 3
2827 C 2	3842 C 1	9806 E 1
2828 D 2	3844 D 1	9807 E 1
2829 D 1	3845 B 1	9808 A 4
2830 C 2	3846 A 1	9809 D 1
2831 D 1	3847 B 1	9811 B 3
2832 D 2	3848 B 1	9812 A 2
2833 D 1	3849 D 1	9814 B 1
2834 A 1	3850 B 1	9815 D 1
2835 A 1	3851 B 2	9816 A 2
2836 C 2	3852 B 1	9817 A 1
2837 C 3	3853 C 1	9818 B 2
2838 B 3	3854 B 1	9820 C 1
2839 B 1	3855 A 2	9821 C 1
2840 C 4	3856 E 1	9822 B 3
2841 E 3	3857 D 3	9823 C 2
2842 A 2	3858 C 1	9825 D 3
2843 E 3	3859 C 2	9826 D 3
2844 D 1	3860 E 3	9827 C 1
2846 B 1	3870 C 1	9828 E 1
2848 B 1	3871 C 4	9829 C 2
2849 B 2	3880 A 3	9830 E 3
2850 C 1	3881 B 4	9831 D 4
2860 C 2	3882 B 4	9839 B 2
2865 E 2	3883 A 4	9849 B 2
3801 B 2	3884 C 1	9948 B 2
3802 B 3	3886 C 3	7801 C 3
3803 B 3	3888 E 2	7803 D 2
3805 D 4	3889 E 2	
3806 B 3	3890 A 4	

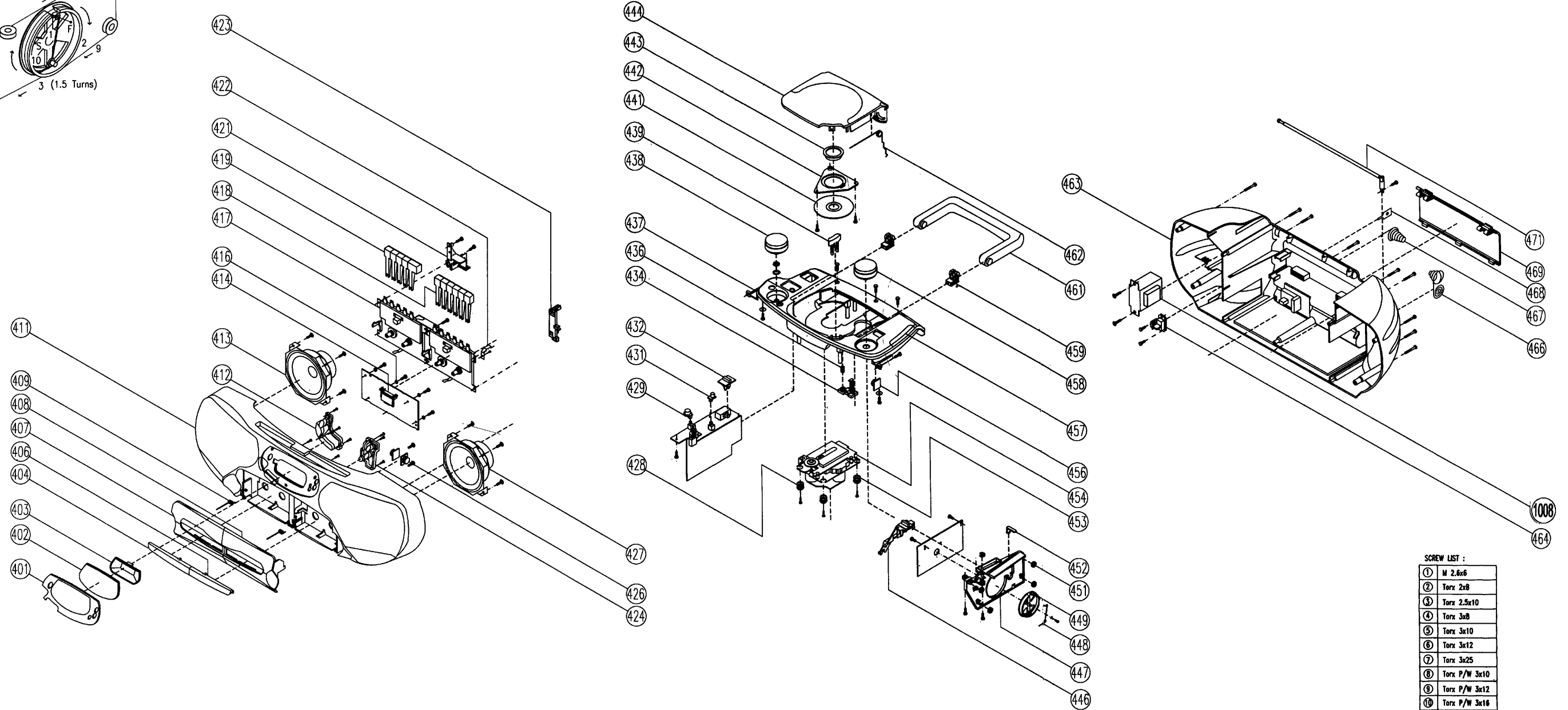
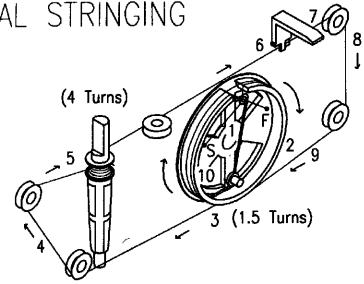
This assembly drawing shows a summary of all possible versions
For components used in a specific version
see schematic diagram respectively partlist



CD97 Layout stage 4 19870324

VISTA EXPLODIDA DO APARELHO - AZ1602

DIAL STRINGING

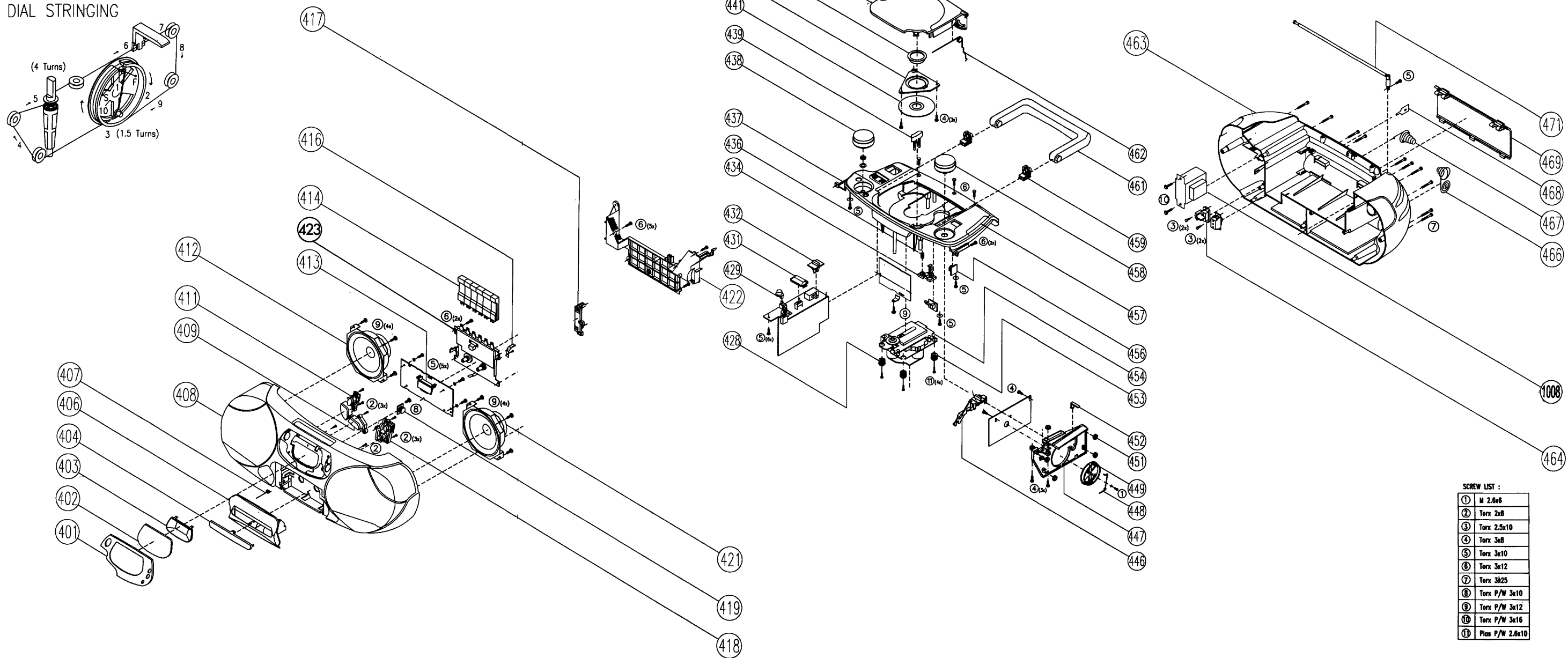
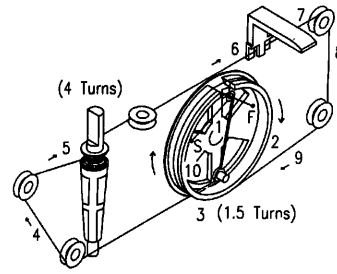


SCREW LIST :

①	M 2.6x6
②	Torx 2x8
③	Torx 2.5x10
④	Torx 3x8
⑤	Torx 3x10
⑥	Torx 3x12
⑦	Torx 3x25
⑧	Torx P/W 3x10
⑨	Torx P/W 3x12
⑩	Torx P/W 3x16
⑪	Plus P/W 2.6x10

VISTA EXPLODIDA DO APARELHO - AZ1202

DIAL STRINGING



SCREW LIST :

①	M 2.6x6
②	Torx 2x8
③	Torx 2.5x10
④	Torx 3x8
⑤	Torx 3x10
⑥	Torx 3x12
⑦	Torx 3x25
⑧	Torx P/W 3x10
⑨	Torx P/W 3x12
⑩	Torx P/W 3x16
⑪	Plus P/W 2.6x10

Pos.	DESCRIÇÃO	CÓDIGO
401	Painel Frontal p/ CD	4822 459 04566
402	Lente do CD	4822 450 10325
403	Lente p/ LCD	4822 381 11874
404	Lente p/ Tampa K7 (ESQUERDA)	4822 450 10323
406	Lente p/ Tampa K7 (DIREITA)	4822 450 10324
407	Tampa K7 (ESQUERDA)	4822 443 10656
408	Tampa K7 (DIREITA)	4822 443 10657
409	Mola da Tampa K7	4822 492 42709
411	Gabinete Frontal	4822 459 04565
412	Conj Botão 1 - CD	4822 410 11129
413	Falante 4W	4822 240 10094
414	Suporte p/ LCD	4822 402 10722
416	Espaçador do PCB	4822 532 12797
417	TAPE DECK montado	4822 691 10591
418	Conj Botão K7 (DIREITO)	4822 410 11122
419	Conj Botão K7 (ESQUERDO)	4822 410 11121
421	Suporte p/ PCB	4822 404 10928
422	Mola de Gravação	4822 492 11061
423	Alavanca de Gravação	4822 402 10126
424	Conj Botão 2 - CD	4822 410 11131
426	Hidraulico p/ Tampa K7	4822 529 10322
427	Falante 4W	4822 240 10094
428	Amortecedor de borracha p/ CDM	4822 529 10387
429	Botão - DBB	4822 410 11124
431	Botão - Hi Sp Dubbing	4822 410 11125
432	Botão - MODO	4822 410 11123
434	Alavanca - EJECT	4822 402 10723
436	Mola p/ Alavanca - EJECT	4822 492 11058
437	Parte Superior do Gabinete	4822 418 10258
438	Botão - VOLUME	4822 410 11132
439	Botão - OPEN	4822 410 11128
441	Disco	4822 535 60096
442	Suporte p/ Disco do CD	4822 402 61508
443	Anel de pressão do disco	4822 532 12798
444	Tampa CD	4822 443 10654
446	Botão - BANDA	4822 410 11127
447	Suporte p/ placa de Sintonia	4822 464 10294
448	Mola p/ volante de Sintonia	4822 492 40854
449	Volante de Sintonia	4822 528 40208
451	Polia p/ Ponteiro	4822 528 80907
452	PONTEIRO	4822 450 10322
453	Amortecedor de borracha p/ CDM	4822 529 10386
454	CDM - CD94V5T1	4822 691 10587
456	Amortecedor p/ Tampa CD	4822 529 10322
457	Lente p/ sintonia	4822 450 10321
458	Botão - TUNING	4822 410 11126
459	Suporte p/ Alça	4822 402 10724
461	Alça	4822 498 10644
462	Mola p/ Tampa do CD	4822 492 11418
463	Gabinete Traseiro	4822 426 10436
464	Soquete de Rede	4822 265 20318
466	Mola p/ Pilha (+ / -)	4822 492 51733
467	Mola p/ Pilha (-)	4822 492 51961
468	Placa de contato p/ Pilha (+)	4822 290 80313
469	Tampa da Bateria	4822 443 10655
471	Antena Telescópica	4822 303 14038
1008	Transformador de Rede 110/220V Cabo de Rede	4822 146 10794 4806 321 17067

Pos.	DESCRIÇÃO	CÓDIGO
401	Painel Frontal p/ CD	4822 459 04629
402	Lente do CD	4822 450 10364
403	Lente p/ LCD	4822 450 10361
404	Lente p/ Tampa K7	4822 450 10362
406	Tampa K7	4822 443 10733
407	Mola da Tampa K7	4822 492 42709
408	Gabinete Frontal	4822 459 04631
409	Conj Botão - SEARCH	4822 410 11243
411	Conj Botão - PLAY	4822 410 11242
412	Falante 4W (1,6W)	4822 240 10248
413	Suporte p/ LCD	4822 402 10722
414	Conj Botão K7	4822 410 11239
416	Mola de Gravação	4822 492 11061
417	Alavanca de Gravação	4822 402 10126
418	Botão - SHUFFLE	4822 410 11237
419	Hidráulico p/ Tampa K7	4822 529 10322
421	Falante 4W (1,6W)	4822 240 10248
422	Suporte para painel	4822 402 10784
423	Tape Deck (conjunto)	4822 691 10612
428	Amortecedor de borracha p/ CDM	4822 529 10387
429	Botão - DBB	4822 410 11124
431	Botão - Hi Sp Dubbing	4822 410 11241
432	Botão - MODO	4822 410 11123
434	Alavanca - EJECT	4822 402 10723
436	Mola p/ Alavanca - EJECT	4822 492 11058
437	Parte Superior do Gabinete	4822 418 10269
438	Botão - VOLUME	4822 410 11132
439	Botão - OPEN	4822 410 11128
441	DISCO	4822 535 60096
442	Suporte p/ Disco do CD	4822 402 61508
443	Anel de pressão do disco	4822 532 12798
444	Tampa CD	4822 443 10654
446	Botão - BANDA	4822 410 11238
447	Suporte p/ placa de Sintonia	4822 464 10294
448	Mola p/ volante de Sintonia	4822 492 40854
449	Volante de Sintonia	4822 528 40208
451	Polia p/ Ponteiro	4822 528 80907
452	PONTEIRO	4822 450 10322
453	Amortecedor de borracha p/ CDM	4822 529 10386
454	CDM - CD94V5T1	4822 691 10587
456	Amortecedor p/ Tampa CD	4822 529 10322
457	Lente p/ sintonia	4822 450 10359
458	Botão - TUNING	4822 410 11126
459	Suporte p/ Alça	4822 402 10724
461	Alça	4822 498 10644
462	Mola p/ Tampa do CD	4822 492 11418
463	Gabinete Traseiro	4822 426 10473
464	Soquete de Rede	4822 265 20318
466	Mola p/ Pilha (+ / -)	4822 492 51733
467	Mola p/ Pilha (-)	4822 492 51961
468	Placa de contato p/ Pilha (+)	4822 290 80313
469	Tampa da Bateria	4822 443 10655
471	Antena Telescópica	4822 303 14038
1008	Transformador de Rede 110/220V Cabo de Rede	4822 146 10821 4806 321 17067
	MAGNETO (= AZ1602)	4822 526 20168

LISTA MECANICA DO DECK - AZ1602

	DECK montado	4822 691 10591
10	Suporte p/ Rolo Presso	4822 528 70849
11	Rolo Pressor	4822 528 70695
74	Alavanca "EJECT"	4822 403 70968
106	Correia grande	4822 358 31225
107	Correia pequena	4822 358 31124
110	Chave "LEAF"	4822 278 90663
111	Cabeça REC/PL	4822 249 30218
112	Cabeça Apagadora	4822 249 40296
113	Cabeça REC/PL	4822 249 30218
115	Motor 9V DC <=37 5	4822 361 21592
116	Polia p/ Motor	4822 528 81493

Obs As peças mecânicas, que constam desta lista, são as únicas disponíveis para reposição
Caso não seja possível reparar o mesmo, substituir o DECK motado (4822 691 10591)

LISTA MECANICA DO DECK - AZ1202

	DECK montado	4822 691 10612
10	Suporte p/ Rolo Presso	4822 528 70849
11	Rolo Pressor	4822 528 70695
74	Alavanca "EJECT"	4822 403 70968
106	Correia grande	4822 358 31325
107	Correia pequena	4822 358 31124
110	Chave "LEAF"	4822 278 90721
111	Cabeça REC/PL	4822 249 30218
112	Cabeça Apagadora	4822 249 40306
115	Motor 9V DC <=37 5	4822 361 21656
116	Polia p/ Motor	4822 528 81497

Obs . As peças mecânicas, que constam desta lista, são as únicas disponíveis para reposição
Caso não seja possível reparar o mesmo, substituir o DECK motado (4822 691 10612)

Obs. : As peças que constam desta lista, são as únicas disponíveis para reposição.

DIVERSOS		
454	CDM - CD94V5T1	4822 691 10587
1000	Soquete de Rede	4822 265 20318
1007	Falante 4W	4822 240 10094
1008	Transformador de Rede 110/220V	4822 146 10794
1010	Chave - WS-12J01-G(C)7	4822 277 21794
1101	Chave "FM - AM "	4822 277 21698
1257	Soquete p/ Fone de ouvido	4822 267 31468
1302	Fusível 2A	4822 070 32002
1400	Chave " CD / RADIO / TAPE "	4822 277 30689
1401	DISPLAY, LCD LE-0218A	4822 135 00124
1410	Chave de Tato (1P 20MA 15)	4822 276 13114
1503	Chave "DBB ON / DBB OFF "	4822 276 12648
1800	Chave p/ porta CD	4822 276 13625
2106	VARIÁVEL DE SINTONIA	4822 125 50681
1802	Conector de 15 PINOS (painel CD97)	4822 265 10925
8000	Conector, ELEC (15 Pinos)	4822 265 10926

CAPACITORES		
2103	10µF / 63V	4822 124 40248
2106	VARIÁVEL DE SINTONIA	4822 125 50681
2112	47µF / 25V	4822 124 41397
2113	0 22µF / 50V	4822 126 13581
2115	4,7µF / 63V	4822 124 40246
2117	1µF / 63V	4822 124 40242
2121	0,47µF / 63V	4822 124 40239
2254	47µF / 25V	4822 124 11958
2256	100µF / 10V	4822 124 11959
2262	220µF / 25V	4822 124 80144
2263	470µF / 16V	4822 124 80558
2304	FILM 100NF 5% 63V	5322 121 42386
2305	4700µF 16V	4822 124 11878
2306	CERA 22NF+80-20% Y5V 25V	4822 126 11585
2307	220µF / 10V	4822 124 11972
2310	2,2µF / 50V	4822 124 41576
2312	100µF / 10V	4822 124 11959
2403	22µF / 50V	4822 124 41596
2808	220µF / 25V	4822 124 22263
2816	0,47µF / 63V	4822 124 41407
2820	0,22µF / 63V	4822 124 40746
2821	10µF / 50V	4822 124 41579
2823	4,7µF / 63V	4822 124 40246
2824	0,47µF / 63V	4822 124 41407
2826	0,47µF / 63V	4822 124 41407
2827	47µF / 16V	4822 124 23178
2828	10µF / 50V	4822 124 41579
2832	2,2µF / 50V	4822 124 41576
2833	47µF / 25V	4822 124 40433
2836	470µF / 16V	4822 124 80558
2842	330µF / 16V	4822 124 40849
2860	47µF / 16V	4822 124 23178

RESISTORES		
3101	Potenciômetro 50K 0,1W	4822 100 20167
3109	100K / 0,5W	4822 116 52234
3401	15K / 0,5W	4822 116 52244
3484	27K / 0,5W	4822 116 52264
3522	Potenciômetro 50K BX2	4822 102 10447
3704	2K7 / 0,5W	4822 116 52263
3709	22R / 0,5W	4822 116 52186
3758	500R / 0,1W	4822 100 20165
3801	4R7 / 0,33W	4822 052 10478
3822	27K / 0,16W	4822 116 52264

BOBINAS		
50XX	FERRITE BEAD	4822 526 10494
5060	100µH	4822 157 50964
5101	FM-RF	4822 157 53789
5104	FM-OSC	4822 156 30947
5105	270µH	4822 157 71145
5106	AM-IF FILTRO, 468KHZ	4822 157 70499
5107	FILTRO CER KMFC5058-Z	4822 242 81154
5108	AM-IF FILTRO, 468KHZ	4822 156 11146
5111	F7BRS-12645X	4822 156 21738
5401	FILTRO CER CST4,19MGW	4822 242 73769
5402	IND FXD LAL02 A	4822 156 21721
5403	100µH	4822 157 52333
5503	1µH 20% 4X9,8	4822 157 51195
5803	FILTRO CER CST8,46MTW-TF01	4806 242 77095

DIODOS		
6001	1N4148	4806 130 37078
6300	1N4002	5322 130 30684
6304	BZX79-F3V3	4822 130 32806
6404	BZX79-B4V3	4822 130 31554

TRANSISTORES		
7250	BC557C	4806 130 47047
7251	BC327-40	4806 130 47153
7252	BC547C	4806 130 47417
7804	BC558C	4806 130 47050
7400	BC338-40	4806 130 47031

I.C.'s		
7101	TEA5711T/N2	4806 209 87628
7300	TA8227P	4822 209 31544
7401	TMP47C422F-AZ1602 1	4822 209 15568
7801	M65821FP	4822 209 13703
7802	TDA1311A/N2	4822 209 32421
7803	M62475FP	4822 209 90496
7805	TDA7073A/N2	4806 209 87707
7806	TDA7073A/N2	4806 209 87707

Obs.: I - As peças que não constam desta lista, não são disponíveis para reposição

II - Para peças como CAPACITORES e RESISTORES, utilizar as de uso normal em nosso estoque

DIVERSOS		
454	CDM - CD94V5T1	4822 691 10587
1000	Soquete de Rede	4822 265 20318
1006	Falante 4W (1,6W)	4822 240 10248
1007	Falante 4W (1,6W)	4822 240 10248
	Piezzo (PT25R0101M)	4822 280 10336
1008	Transformador de Rede 110/220V	4822 146 10821
1101	Chave "FM - AM "	4822 277 21698
1257	Soquete p/ Fone de ouvido	4822 267 31468
1301	Seletor de Voltagem	4822 277 21794
1302	Fusível 2A	4822 070 32002
1400	Chave " CD / RADIO / TAPE "	4822 277 30689
1401	DISPLAY, LCD LE-0218A	4822 135 00124
14	Chave de Tato (1P 20MA 15)	4806 276 27052
1503	Chave "DBB ON / DBB OFF "	4822 276 12648
1507	Chave p/ (2polos/2pos)	4822 277 21698
1640	Chave p/ RSD-62D01N-TA	4822 277 11504
1800	Chave p/ porta CD	4822 276 13625
1802	Conector de 15 PINOS (painel CD97)	4822 265 10925
2106	VARIÁVEL DE SINTONIA	4822 125 50681
8000	Conector, ELEC (15 Pinos)	4822 265 10926

CAPACITORES		
2106	VARIÁVEL DE SINTONIA	4822 125 50681
	0 22µF / 50V	4822 126 13581
	0,22µF / 63V	4822 124 40746
	0,47µF / 63V	4822 124 41407
	0,47µF / 63V	4822 124 40239
	1µF / 63V	4822 124 40242
	2,2µF / 50V	4822 124 41576
	4,7µF / 63V	4822 124 40246
	10µF / 50V	4822 124 41579
	10µF / 63V	4822 124 40248
	22µF / 50V	4822 124 41596
	47µF / 16V	4822 124 23178
	47µF / 25V	4822 124 40433
	47µF / 25V	4822 124 41397
	47µF / 25V	4822 124 11958
	100µF / 10V	4822 124 11959
	220µF / 10V	4822 124 11972
	220µF / 25V	4822 124 80144
	220µF / 25V	4822 124 22263
	330µF / 16V	4822 124 40849
	470µF / 16V	4822 124 80558
	470µF / 16V	4822 124 80791
	4700µF 25V	4822 124 12012
	Cerâmico 22NF+80-20% Y5V 25V	4822 126 11585
	FILM 100NF 63V	5322 121 42386

RESISTORES		
3101	Potenciômetro 50K LIN 0,1W	4822 100 20167
3522	Pot de VOLUME 50K BX2	4822 102 10447
	4R7 / 0,33W	4822 052 10478
	22R / 0,5W	4822 116 52186
	500R / 0,1W	4822 100 20165
	2K7 / 0,5W	4822 116 52263
	15K / 0,5W	4822 116 52244
	27K / 0,16W	4822 116 52264
	27K / 0,5W	4822 116 52264
	100K / 0,5W	4822 116 52234

BOBINAS		
5000	FERRITE BEAD	4822 526 10494
5010	FERRITE BEAD	4822 526 10494
5020	FERRITE BEAD	4822 526 10494
5030	FERRITE BEAD	4822 526 10494
5040	FERRITE BEAD	4822 526 10494
5050	FERRITE BEAD	4822 526 10494
5060	100µH	4822 157 50964
5101	FM-RF	4822 157 53789
5104	FM-OSC	4822 156 30947
5105	270µH	4822 157 71145
5106	AM-IF FILTER, 468KHZ	4822 157 70499
5107	FILTRO CER KMFC5058-Z	4822 242 81154
5108	AM-IF FILTRO, 468KHZ	4822 156 11146
5111	F7BRS-12645X	4822 156 21738
5401	FILTRO CER CST4,19MGW	4822 242 73769
5402	IND FXD LAL02 A	4822 156 21721
5403	100µH	4822 157 52333
5503	1µH 20% 4X9,8	4822 157 51195
5630	Bobina 100KHz	4822 156 20946
5803	FILTRO CER CST8,46MTW-TF01	4806 242 77095

DIODOS		
6001	1N4148	4806 130 37078
6300	1N4003G	4822 130 31878
6304	BZX79-F3V3	4822 130 32806
6404	BZX79-B4V3	4822 130 31554

TRANSISTORES		
	BC327-40	4806 130 47153
	BC338-40	4806 130 47031
	BC547C	4806 130 47417
	BC557C	4806 130 47047
	BC558C	4806 130 47050

I.C.'s		
7101	TEA5711T/N2	4806 209 87628
7300	TA8227P	4822 209 31544
7401	TMP47C422F-AZ1602 1	4822 209 15568
7550	LM 324 DTR	4822 209 63709
7700	AN 7318 S	4806 209 87683
7801	M65821FP	4822 209 13703
7802	TDA1311A/N2	4822 209 32421
7803	M62475FP	4822 209 90496
7805	TDA7073A/N2	4806 209 87707
7806	TDA7073A/N2	4806 209 87707

Obs.: I - As peças que não constam desta lista, não são disponíveis para reposição

II - Para peças como CAPACITORES e RESISTORES, utilizar as de uso normal em nosso estoque